

年齢区分	保険者分類	年度	メタボ・予備群												BMI (25以上)						HbA1c (5.6以上)						収縮期血圧 (130以上)					
			対象者 [メタボ該当] (人)			対象者 [メタボ予備群] (人)			メタボ割合 (%)		予備群割合 (%)			人数 (人)			受診者割合 (%)			人数 (人)			受診者割合 (%)									
			男	女	計	男	女	計	男	女	計	男	女	計	男	女	計	男	女	計	男	女	計	男	女	計						
年齢構成計 <東京都>		2018年度	0	0	0	0	0	0	#DIV/0!	#DIV/0!	#DIV/0!	#DIV/0!	#DIV/0!	#DIV/0!	0	0	0	0	0	0	0	0	0	0	0	0						
40歳代 <東京都>		2018年度			0			0	#DIV/0!	#DIV/0!	#DIV/0!	#DIV/0!	#DIV/0!	#DIV/0!	0	0	0	#DIV/0!	#DIV/0!	#DIV/0!	0	0	0	0	0	0						
50歳代 <東京都>		2018年度			0			0	#DIV/0!	#DIV/0!	#DIV/0!	#DIV/0!	#DIV/0!	#DIV/0!	0	0	0	#DIV/0!	#DIV/0!	#DIV/0!	0	0	0	0	0	0						
60歳代 <東京都>		2018年度			0			0	#DIV/0!	#DIV/0!	#DIV/0!	#DIV/0!	#DIV/0!	#DIV/0!	0	0	0	#DIV/0!	#DIV/0!	#DIV/0!	0	0	0	0	0	0						
70～74歳 <東京都>		2018年度			0			0	#DIV/0!	#DIV/0!	#DIV/0!	#DIV/0!	#DIV/0!	#DIV/0!	0	0	0	#DIV/0!	#DIV/0!	#DIV/0!	0	0	0	0	0	0						

運動						夕食						飲酒						睡眠																	
質問票有所見者数(1日1時間以上運動なし) (人)			質問票総回答数(1日1時間以上運動なし) (人)			1日1時間以上運動なしの割合 (%)			質問票有所見者数(週3回以上就寝前夕食) (人)			質問票総回答数(週3回以上就寝前夕食) (人)			週3回以上就寝前夕食摂取割合 (%)			質問票有所見者数(毎日飲酒) (人)			質問票総回答数(毎日飲酒) (人)			毎日飲酒する割合 (%)			質問票有所見者数(睡眠不足) (人)			質問票総回答数(睡眠不足) (人)			睡眠不足の割合 (%)		
男	女	計	男	女	計	男	女	計	男	女	計	男	女	計	男	女	計	男	女	計	男	女	計	男	女	計	男	女	計	男	女	計			
0	0	0	0	0	0	#DIV/0!	#DIV/0!	#DIV/0!	0	0	0	0	0	0	#DIV/0!	#DIV/0!	#DIV/0!	0	0	0	0	0	0	0	0	0	0	0	0	0	0	0			
		0			0	#DIV/0!	#DIV/0!	#DIV/0!			0			0	#DIV/0!	#DIV/0!	#DIV/0!			0			0			0			0			0			
		0			0	#DIV/0!	#DIV/0!	#DIV/0!			0			0	#DIV/0!	#DIV/0!	#DIV/0!			0			0			0			0			0			
		0			0	#DIV/0!	#DIV/0!	#DIV/0!			0			0	#DIV/0!	#DIV/0!	#DIV/0!			0			0			0			0			0			
		0			0	#DIV/0!	#DIV/0!	#DIV/0!			0			0	#DIV/0!	#DIV/0!	#DIV/0!			0			0			0			0			0			

集計	メタボ	#DIV/0!
	メタボ予備	#DIV/0!
	肥満	#DIV/0!
	血糖	#DIV/0!
	血圧	#DIV/0!
	運動	#DIV/0!
	食事	#DIV/0!
	飲酒	#DIV/0!
	睡眠	#DIV/0!

受診者数	男	女	計
年齢構成計	0	0	0
40歳代			0
50歳代			0
60歳代			0
70～74歳			0

## 収集方法

上記エクセル形式にて、H30年度及びR2年度の数値を収集する。  
 \* 上記の数値を収集すると、別紙「共有方法」のグラフは自動作成される。

### <入力方法>

別紙「共有方法」のグラフを作成するために必要となる数値は、上記エクセルの黄色セル部分。  
 なお、上記エクセルの白色セル部分の数値を入力すると、水色セル部分及び黄色セル部分は自動計算される。  
 →上記エクセルの白色セルまたは黄色セルの数値を入力する。

# 【参考】入力シート使用方法

共有方法

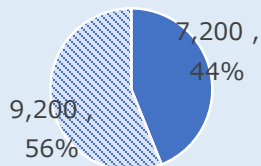
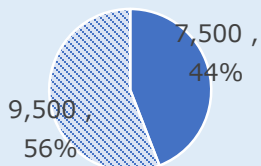
保険者名  
例) ○○健康保険組合

業種  
例) 製造業

## 対象者の性別構成

H30年度

R2年度



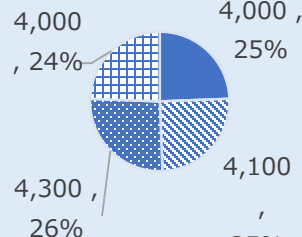
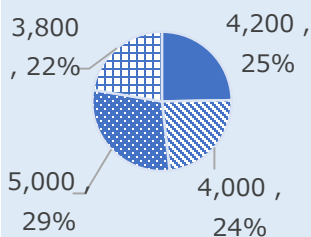
■ 男性 □ 女性

■ 男性 □ 女性

## 対象者の年齢構成

H30年度

R2年度



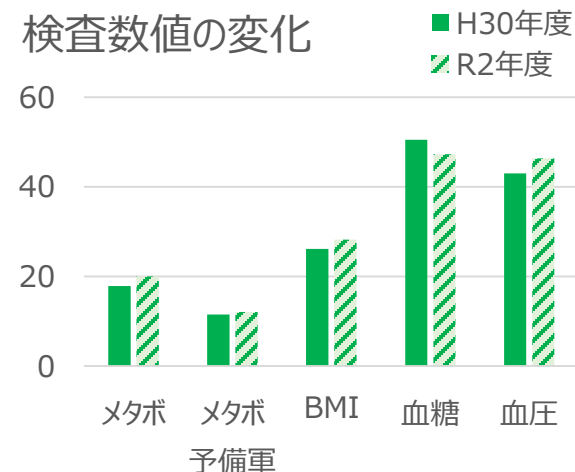
■ 40歳代 □ 50歳代  
■ 60歳代 □ 70~74歳

■ 40歳代 □ 50歳代  
■ 60歳代 □ 70~74歳

特定健診実施率 H30 70% R2 65% 特定保健指導実施率 H30 30% R2 20%

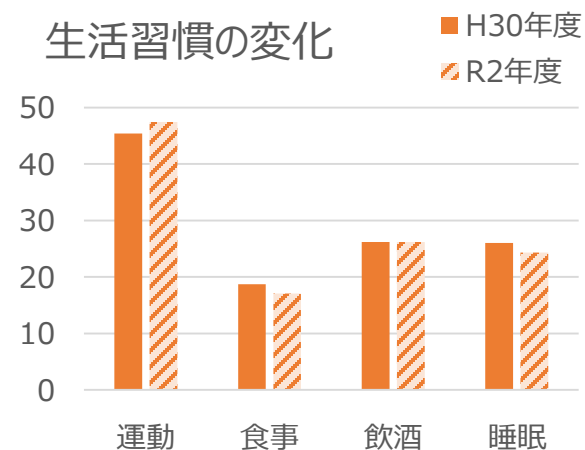
項目	指標	H30年度	R2年度	増減
メタボ	腹囲が基準以上かつ血糖・脂質・血圧の基準に2つ以上該当の割合	17.9%	20.0%	↗
メタボ予備軍	腹囲が基準以上かつ血糖・脂質・血圧の基準に1つ以上該当の割合	11.5%	12.1%	↗
肥満	BMI 25以上の割合	26.2%	28.2%	↗
血糖	HbA1c 5.6以上の割合	50.5%	47.3%	↘
血圧	収縮期血圧 130以上の割合	43.0%	46.4%	↗

## 検査数値の変化



項目	指標	H30年度	R2年度	増減
運動	1日1時間以上運動なしの割合	45.4%	47.4%	↗
食事	週3回以上就寝前に夕食を摂る割合	18.7%	17.1%	↘
飲酒	毎日飲酒する割合	26.2%	26.2%	→
睡眠	睡眠不足の割合	26.0%	24.3%	↘

## 生活習慣の変化

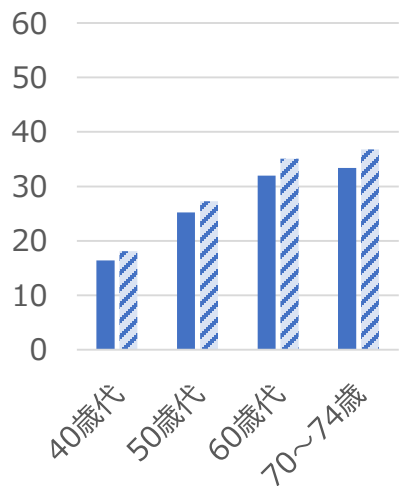


### <保険者コメント>

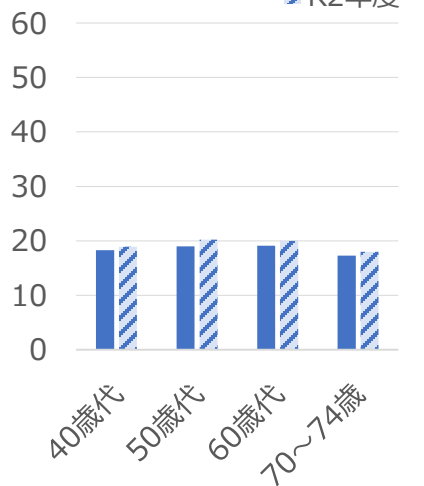
○H30年度と比較してR2年度に変化していた項目について、考えられる要因（勤務形態や生活の変化等）  
○R2年度の実施率及び結果を受けて取り組んだ保健事業の内容について記載をお願いします。

# 【参考】入力シート使用方法

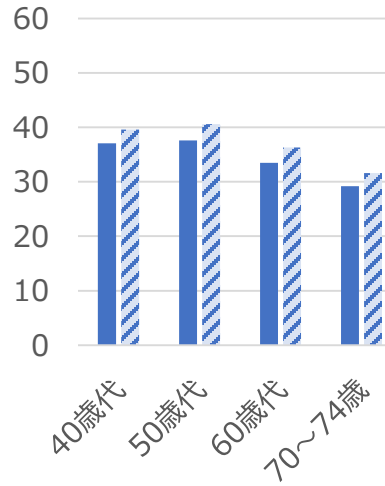
**メタボ 男性** ■ H30年度  
▨ R2年度



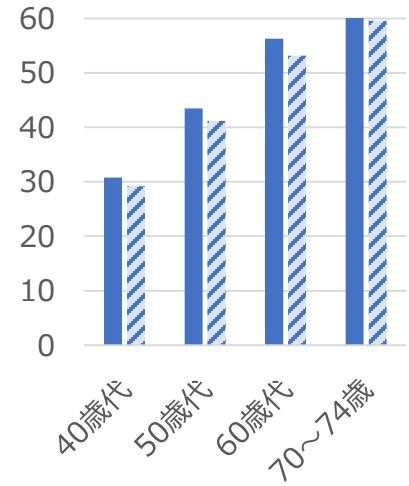
**メタボ予備 男性** ■ H30年度  
▨ R2年度



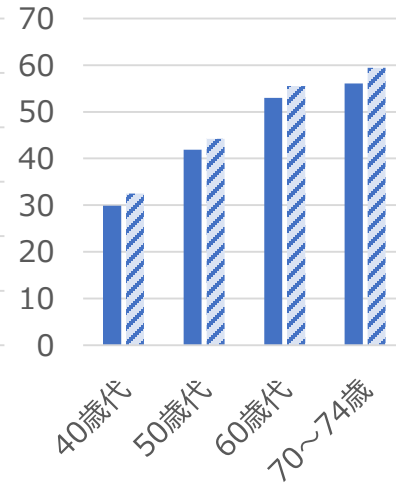
**肥満 男性** ■ H30年度  
▨ R2年度



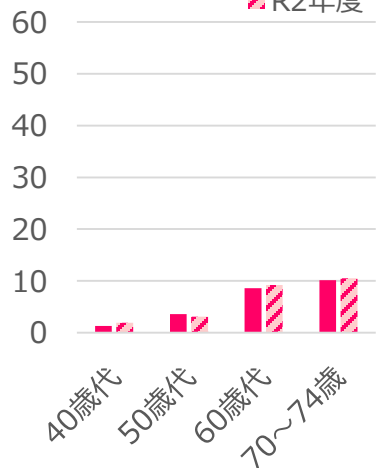
**血糖 男性** ■ H30年度  
▨ R2年度



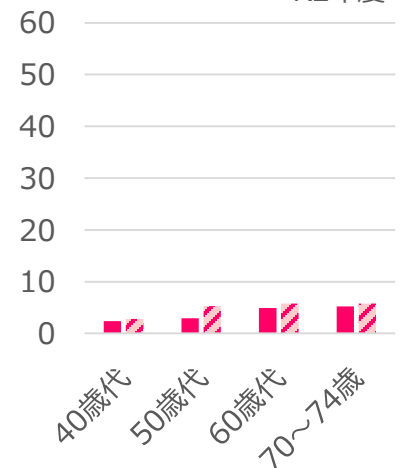
**血圧 男性** ■ H30年度  
▨ R2年度



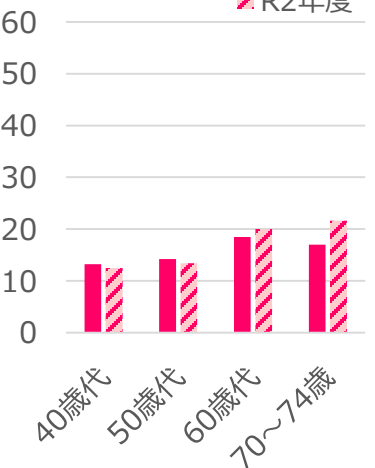
**メタボ 女性** ■ H30年度  
▨ R2年度



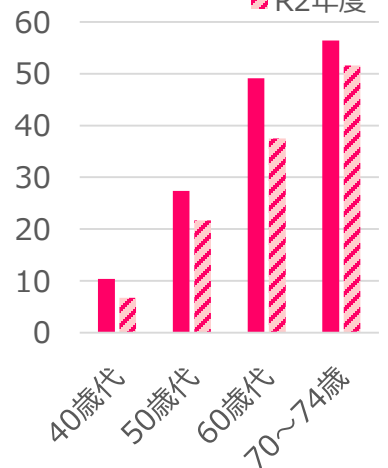
**メタボ予備 女性** ■ H30年度  
▨ R2年度



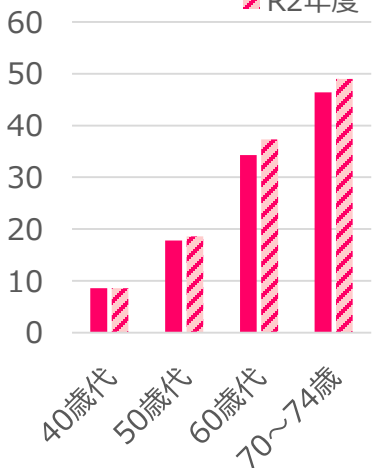
**肥満 女性** ■ H30年度  
▨ R2年度



**血糖 女性** ■ H30年度  
▨ R2年度



**血圧 女性** ■ H30年度  
▨ R2年度



# 【参考】入力シート使用方法

