

令和2年7月10日

第1回東京都保険者協議会
第1回特定健診・特定保健指導特別部会

資料3

令和2年度
第1回 東京都保険者協議会
報告事項 (1)

東京都保険者協議会

目 次

- (1) 令和元年度 東京都保険者協議会監査報告について 1
- (2) 令和2年度 各種会議開催状況等について 2
- (3) 令和2年度 特定健診等集合契約締結状況について 7

(1) 令和元年度 東京都保険者協議会監査報告について

令和2年7月1日（水）に開催いたしました「令和元年度 東京都保険者協議会 関係業務会計 歳入歳出決算に係る監事監査」において、東京都保険者協議会 関係業務会計 歳入歳出決算につきまして、諸帳簿及び関係書類に関する監査を行ったところ、いずれも適正に管理執行されていることを認めましたので、以下のとおり報告いたします。

監 査 報 告 書

令和元年度 東京都保険者協議会関係業務会計歳入歳出決算につき、諸帳簿及び関係書類に関する監査を行ったところ、いずれも適正に管理執行されていることを認めましたので報告いたします。

令和2年7月1日

監 事 日本私立学校振興・共済事業団
福祉部 保健課長 廣田 浩一



東京都保険者協議会
会 長 加 島 保 路 様

(2) 令和2年度 各種会議開催状況等について

①東京都保険者協議会データ分析部会について

○第1回（令和2年6月30日（火））-書面開催-

【議題】

- 1) 令和2年度 東京都保険者協議会データ分析部会 部会長及び副部会長の選出について【承認】
- 2) 令和元年度 東京都保険者協議会データ分析部会 事業報告【報告】
- 3) 令和2年度 東京都保険者協議会データ分析部会の取組について【報告】
- 4) 令和2年度以降の取組について【意見聴取】

《主な協議内容》

書面による開催とし、部会長及び副部会長の選出を行い、承認を得た。
令和2年度以降の取組について意見聴取を行い、第2回にて協議を行う予定。

②東京都保険者協議会保健活動部会について

○第1回（令和2年6月23日（火））-書面開催-

【議題】

- 1) 令和2年度 東京都保険者協議会保健活動部会 部会長及び副部会長の選出について【承認】
- 2) 令和元年度 東京都保険者協議会保健活動部会事業報告【報告】
- 3) 令和2年度 東京都保険者協議会保健活動部会の取組について【報告】
- 4) 保険者協議会の協働の取組について【意見聴取】
 - ①促進月間の設定とその取組
 - ②都が実施するイベント等への後援
- 5) 特定健康診査・特定保健指導の実施率向上の取組について【意見聴取】
 - ①特定健康診査・特定保健指導の実態に関する調査 報告書（速報版）
 - ②被用者保険向けパンフレットの作成について

《主な協議内容》

書面による開催とし、部会長及び副部会長の選出を行い、承認を得た。
令和2年度の取組としてインターネット調査の報告書及びパンフレット作成について意見聴取を行い、第2回にて協議を行う予定。

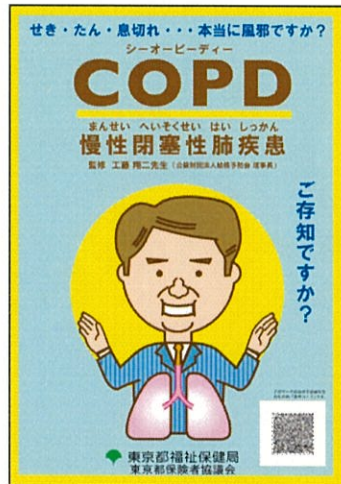
③「東京都保険者協議会における協働の取組」について

促進月間を活用した広報活動の実施（継続実施）

各保険者が加入者への疾病予防や健康づくりのための取組を協働で行うことで、東京都全体の取組をさらに推進するよう、令和2年度も引き続き促進月間の設定を行い、東京都保険者協議会ホームページで周知を図るほか、各保険者が活用可能な普及啓発資材やポスター等を掲載した。

| 促進月間名 | 時期 |
|-------------|------------------|
| 禁煙週間 | 5月31日(日)～6月6日(土) |
| 健康増進普及月間 | 9月 |
| 乳がん月間 | 10月 |
| 糖尿病予防月間 | 11月 |
| 後発医薬品使用促進月間 | 2月 |

《禁煙週間（5月）》



「ニコチン依存症」は病気で

「たばこをやめたくてもやめられない」...その症状は「ニコチン依存症」という病気なのかもしれません。身体的依存の場合、薬や病院での治療方法があります。

ニコチンパッチ・ニコチンガム

ガムを噛んだり、パッチを貼ることで、体内に少量のニコチンを供給し、禁煙時のイライラを緩和します。

1 ニコチンパッチやガムは どうすれば手に入るの？

2 薬を使うと、どのくらいの費用がかかる？

医療機関で治療する方法

最近では、一定の条件を満たせば、医療保険の適用となりました。

3 病院での治療は、何度も通院が必要？

4 禁煙治療の費用の目安は？

保険適用：13,000円から2万円程度
 治療費：4万円から6万円
 ※医療費自己負担割合によって、異なります。

保険適用となる対象者の条件は、東京都内医療機関の医師が判断。こちらをご覧ください。

たばこをやめると太る？

「たばこをやめると太る」ということを心配して禁煙に取り組みたい方も多いのではないのでしょうか？禁煙後に起こる体重増加については、その理由を知り対処法を実行することで防ぐことができます。肥満対策はたばこ以外の方法で！

1 禁煙すると太る理由とは？

- 1 味覚と嗅覚が戻って、食事が美味しくなる。
- 2 口寂しから、間食が増える。
- 3 胃腸の血流が良くなり、消化が正常に戻る。

体重増加を防ぐコツ

口寂しさを紛らわせる食べ物に注意する！
 デスク周りに紙カローリーの食べ物をストック準備

シュガーレスガムやキャンディ・タブレット
 手拭紙
 冷たい水

バランスよく食べてとまめに運動！

階段を上る 10分 = 65kcal
 掃除機をかける 15分 = 39kcal
 洗車をやる 30分 = 142kcal
 ※消費カロリーは50歳男性・60kgの場合

令和2年3月発行
 編集・発行 東京都福祉保健局保健政策推進課健康増進課
 東京都新宿区幸二丁目4番1号
 電話 03(5320)4331
 印刷番号 (31) 444

禁煙成功へのセルフメソッド

卒煙を考えよう

たばこの煙には、7,000種類以上の化学物質が含まれており、たばこに含まれる有害物質は、心臓病や脳卒中だけでなく、消化器病やぜん息なども引き起こすといわれています。まずは気軽に禁煙のスタート地点に立ちませんか？

東京都福祉保健局
 東京都保険者協議会

2020年4月1日から、
屋内は原則禁煙です
改正健康増進法・東京都受動喫煙防止条例

決められた場所以外では、
喫煙はできません

たばこを吸うときは、周囲の方に配慮してください

たばこ禁煙相談センター
0570-069690

東京都福祉保健局 東京都保健教育委員会

改正健康増進法・東京都受動喫煙防止条例
2020年4月1日から、
屋内は原則禁煙です

決められた場所以外では、
喫煙はできません

東京都福祉保健局
東京都保健教育委員会

2020年4月1日から、
屋内は原則禁煙です
事業者の皆さま、禁煙化や喫煙専用室の設置等、ご対応をお願いいたします

改正健康増進法・東京都受動喫煙防止条例

新制度における確認ルール

| 禁煙 | 喫煙専用室 | 喫煙専用室 | 喫煙専用室 |
|----|-------|-------|-------|
| | | | |

二人以上の方が出入りする場合は、禁煙専用室に喫煙専用室の表示を掲示する必要があります。

喫煙専用室の設置に20歳未満の子供を喫煙専用室に入らせないでください。

喫煙専用室の設置に喫煙専用室の表示を掲示する必要があります。

喫煙専用室の設置に喫煙専用室の表示を掲示する必要があります。

東京都福祉保健局 東京都保健教育委員会

《健康増進普及月間（9月）》

**ちょっと実行、
ずっと健康。**

体重を量りましょう！
体重計を使い、体重を量りましょう。

食生活を整えよう！
野菜を多く取り、食生活を整えよう。

体を動かそう！
エレベーターやエスカレーターを減らし、体を動かそう。

リフレッシュしよう！
お風呂を毎日浴び、リフレッシュしよう。

できることから始めましょう。

東京都福祉保健局 東京都保健教育委員会

**野菜の「ちから」が期待できる量は、
「350g」です！**

あなたは！日350gの野菜を食べていますか？
1日350g以上野菜を食べている人の割合（成人）

| 性別 | 年齢 | 割合 |
|----|-------|-------|
| 男性 | 20代 | 34.7% |
| 女性 | 20代 | 45.9% |
| 男性 | 20代以上 | 26.6% |
| 女性 | 20代以上 | 72.4% |

東京都福祉保健局 東京都保健教育委員会

**階段上って
気分も
上げよう！**

Go!
今日も階段
フィットネス！

歩きスマホはやめよう！

東京都福祉保健局
東京都保健教育委員会

《乳がん月間（10月）》

**乳がんの自己触診を
知っていますか？**

がん検診だけでなく、
毎月1回の自己触診を
実践しましょう。

目でチェック！
乳房の大きさや形、色の変化、乳首の陥凹や出血、乳管の分泌物の有無を確認する。

手でチェック！
乳首を軽くつまみ、乳輪の周囲を時計回りに触診する。乳首を軽くつまみ、乳輪の周囲を時計回りに触診する。

東京都福祉保健局 東京都保健教育委員会

◀ 糖尿病予防月間（11月） ▶

定期的に健診を受け、血糖値を把握しましょう



糖尿病の疑いがあるか否かは、血糖検査でわかります。

空腹時血糖
正常 90以下 100以下
109 110~125 126以上

HbA1c(糖化ヘモグロビン)
正常 5.6以下 5.7~6.4 6.5以上

血糖値が正常範囲でも、連続して3年以上空腹血糖が高い場合、その血糖値を維持するために生活習慣の改善や、血糖薬の投与が必要となります。

糖尿病を発症したら

定期的に健診を受け、医師の指示に従って血糖値を適切にコントロールすることで、合併症を予防することが可能です。

新しい治療薬により血糖値を抑制

- 腎症 → 人工透析
- 網膜症 → 失明
- 神経障害 → 下肢切断

血糖値を適切にコントロールすることで

虚血性心臓病 → 寿命の短縮
認知症のリスク

糖尿病と合併症は密に深く関連して進行

糖尿病の治療は、

薬物療法 食事療法 運動療法 血糖測定器の活用

生活習慣病を併発しないよう健康管理を心がけてください。

検査予約フォーム

検査項目：空腹血糖値、HbA1c

検査料：10,000円(税込)

血糖値が高いとどうなるの？

糖尿病を正しく知って発症予防！

40歳から74歳の世代の約3分の1は、糖尿病を発症しているかその予備群です。



検査予約フォーム

検査項目：空腹血糖値、HbA1c

検査料：10,000円(税込)



◀ 後発医薬品使用促進月間（2月） ▶

今までも。これからも。



その先には、ひろがる笑顔。

安心・信頼



品質の高い薬を多くの方に安心して服用できるように、厳しい品質管理のもと、最新の設備と技術で、安全・有効な薬を製造しています。

未来



患者様を笑顔にする。一人ひとりの健康を大切に、最新の技術と知識を駆使して、安全・有効な薬を製造しています。

品質の高い薬を多くの方に安心して服用できるように、最新の設備と技術で、安全・有効な薬を製造しています。

患者様を笑顔にする。一人ひとりの健康を大切に、最新の技術と知識を駆使して、安全・有効な薬を製造しています。

品質の高い薬を多くの方に安心して服用できるように、最新の設備と技術で、安全・有効な薬を製造しています。

患者様を笑顔にする。一人ひとりの健康を大切に、最新の技術と知識を駆使して、安全・有効な薬を製造しています。

品質の高い薬を多くの方に安心して服用できるように、最新の設備と技術で、安全・有効な薬を製造しています。

患者様を笑顔にする。一人ひとりの健康を大切に、最新の技術と知識を駆使して、安全・有効な薬を製造しています。

④研修会の開催について

○令和2年度 特定保健指導等プログラム研修会【初級編】開催

| | | |
|-----------|---------------------------------------|---|
| 動画配信期間 | | 令和2年7月20日(月) 9時00分から 令和2年8月14日(金) 23時59分(予定) |
| 研修 I | 特定健診・特定保健 指導制度について | 東京大学未来ビジョン研究センター データヘルス研究ユニット 客員研究員 柿沼 美智留氏 |
| 研修 II | 歯科から考える 生活習慣病対策 | 神奈川歯科大学 大学院歯科学研究科 災害医療・社会歯科学講座 教授・博士(歯科) 山本 龍生氏 |
| 研修 III | 新型タバコのリスク - タバコ問題全般・ 新型コロナ問題も - | 地方独立行政法人大阪府立病院機構 大阪国際がんセンター がん対策センター 疫学統計部 副部長 田淵 貴大氏 |

○令和2年度 データ分析に関する研修会 開催

| | | |
|--------|------------------------------|---|
| 動画配信期間 | | 令和2年7月20日(月) 9時00分から 令和2年8月14日(金) 23時59分(予定) |
| 研修 | 第2期データヘルス 計画・中間評価につ いて | 東京大学未来ビジョン研究センター データヘルス研究ユニット 特任教授 古井 祐司氏 |

(3) 令和2年度 特定健診等集合契約締結状況について

令和2年度の特定健診等集合契約について、令和2年7月8日現在の締結状況を報告いたします。

令和2年度 特定健診等集合契約締結状況

| 契約状況 | 特別区 | 市町村 | 島しょ | 保健指導機関 | 合計 |
|------|-----|-----|-----|--------|----|
| 締結 | 24 | 27 | 4 | 0 | 55 |
| 合意 | 7 | 3 | 0 | 2 | 12 |
| 折衝中 | 0 | 0 | 0 | 0 | 0 |

7月8日現在

| 地区医師会 | 特定健診 契約状況 | 実施期間 | | | | 特定保健指導 契約状況 | 実施期間 | | | | | | | | | | | | |
|-------|--------------|------|----|---|---|----------------|------|---|----|----|----|----|---|---|----|---|---|---|----|
| | | 令和 | 年 | 月 | 日 | | ～ | 年 | 月 | 日 | | | | | | | | | |
| 1 | 千代田区 | 締結 | 令和 | 2 | 4 | 1 | ～ | 3 | 3 | 31 | | 令和 | ～ | | | | | | |
| | 神田 | 締結 | 令和 | 2 | 4 | 1 | ～ | 3 | 3 | 31 | | 令和 | ～ | | | | | | |
| 2 | 中央区 | 締結 | 令和 | 2 | 5 | 11 | ～ | 3 | 3 | 31 | 締結 | 令和 | 2 | 4 | 1 | ～ | 3 | 3 | 31 |
| | 日本橋 | 合意 | 令和 | | | | ～ | | | | | 令和 | ～ | | | | | | |
| 3 | 港区 | 締結 | 令和 | 2 | 8 | 1 | ～ | 2 | 11 | 30 | | 令和 | ～ | | | | | | |
| 4 | 新宿区 | 締結 | 令和 | 2 | 6 | 1 | ～ | 3 | 3 | 31 | | 令和 | ～ | | | | | | |
| 5 | 文京区 | 合意 | 令和 | 2 | 6 | 15 | ～ | 3 | 3 | 31 | | 令和 | ～ | | | | | | |
| | 小石川 | 締結 | 令和 | 2 | 6 | 15 | ～ | 3 | 3 | 31 | | 令和 | ～ | | | | | | |
| 6 | 下谷 | 締結 | 令和 | 2 | 5 | 1 | ～ | 3 | 3 | 31 | | 令和 | ～ | | | | | | |
| | 浅草 | 締結 | 令和 | 2 | 5 | 1 | ～ | 3 | 3 | 31 | | 令和 | ～ | | | | | | |
| 7 | 墨田区 | 締結 | 令和 | 2 | 6 | 1 | ～ | 3 | 3 | 31 | | 令和 | ～ | | | | | | |
| 8 | 江東区 | 締結 | 令和 | 2 | 4 | 1 | ～ | 3 | 3 | 31 | 締結 | 令和 | 2 | 4 | 1 | ～ | 3 | 3 | 31 |
| 9 | 品川区 | 合意 | 令和 | | | | ～ | | | | | 令和 | ～ | | | | | | |
| | 荏原 | 締結 | 令和 | 2 | 4 | 1 | ～ | 3 | 3 | 31 | | 令和 | ～ | | | | | | |
| 10 | 目黒区 | 締結 | 令和 | 2 | 6 | 1 | ～ | 3 | 1 | 31 | | 令和 | ～ | | | | | | |
| 11 | 大森 | 締結 | 令和 | 2 | 6 | 1 | ～ | 3 | 3 | 31 | | 令和 | ～ | | | | | | |
| | 田園調布 | 締結 | 令和 | 2 | 4 | 1 | ～ | 3 | 3 | 31 | | 令和 | ～ | | | | | | |
| | 蒲田 | 締結 | 令和 | 2 | 4 | 1 | ～ | 3 | 3 | 31 | | 令和 | ～ | | | | | | |
| 12 | 世田谷区 | 締結 | 令和 | 2 | 6 | 25 | ～ | 3 | 3 | 31 | 締結 | 令和 | 2 | 6 | 25 | ～ | 3 | 3 | 31 |
| | 玉川 | 締結 | 令和 | 2 | 6 | 25 | ～ | 3 | 3 | 31 | 締結 | 令和 | 2 | 6 | 25 | ～ | 3 | 3 | 31 |
| 13 | 渋谷区 | 締結 | 令和 | 2 | 6 | 8 | ～ | 3 | 3 | 31 | | 令和 | ～ | | | | | | |
| 14 | 中野区 | 締結 | 令和 | 2 | 6 | 1 | ～ | 3 | 3 | 31 | | 令和 | ～ | | | | | | |
| 15 | 杉並区 | 合意 | 令和 | | | | ～ | | | | | 令和 | ～ | | | | | | |
| 16 | 豊島区 | 締結 | 令和 | 2 | 7 | 1 | ～ | 3 | 1 | 31 | | 令和 | ～ | | | | | | |
| 17 | 北区 | 合意 | 令和 | 2 | 8 | 1 | ～ | 2 | 10 | 31 | | 令和 | ～ | | | | | | |
| 18 | 荒川区 | 合意 | 令和 | | | | ～ | | | | | 令和 | ～ | | | | | | |
| 19 | 板橋区 | 締結 | 令和 | 2 | 8 | 17 | ～ | 2 | 11 | 30 | 締結 | 令和 | 2 | 4 | 1 | ～ | 3 | 3 | 31 |
| 20 | 練馬区 | 締結 | 令和 | 2 | 7 | 1 | ～ | 3 | 3 | 31 | | 令和 | ～ | | | | | | |
| 21 | 足立区 | 締結 | 令和 | 2 | 6 | 30 | ～ | 3 | 3 | 31 | | 令和 | ～ | | | | | | |
| 22 | 葛飾区 | 合意 | 令和 | | | | ～ | | | | | 令和 | ～ | | | | | | |
| 23 | 江戸川区 | 締結 | 令和 | 2 | 4 | 1 | ～ | 3 | 3 | 31 | | 令和 | ～ | | | | | | |

| 地区医師会 | 特定健診 契約状況 | 実施期間 | | | | | 特定保健指導 契約状況 | 実施期間 | | | | | |
|-------|--------------|------|----|---|---|----|----------------|------|----|----|----|----|---|
| | | 令和 | 年 | 月 | 日 | ～ | | 年 | 月 | 日 | 令和 | 年 | 月 |
| 24 | 八王子市 | 締結 | 令和 | 2 | 6 | 1 | ～ | 3 | 3 | 31 | | 令和 | ～ |
| 25 | 立川市 | 締結 | 令和 | 2 | 6 | 1 | ～ | 3 | 3 | 31 | | 令和 | ～ |
| 26 | 武蔵野市 | 締結 | 令和 | 2 | 6 | 1 | ～ | 3 | 3 | 31 | | 令和 | ～ |
| 27 | 三鷹市 | 締結 | 令和 | 2 | 5 | 1 | ～ | 3 | 3 | 31 | | 令和 | ～ |
| 28 | 青梅市 | 締結 | 令和 | 2 | 6 | 1 | ～ | 2 | 11 | 30 | | 令和 | ～ |
| 29 | 府中市 | 合意 | 令和 | | | | ～ | | | | | 令和 | ～ |
| 30 | 昭島市 | 合意 | 令和 | | | | ～ | | | | | 令和 | ～ |
| 31 | 調布市 | 締結 | 令和 | 2 | 5 | 26 | ～ | 3 | 1 | 31 | | 令和 | ～ |
| 32 | 町田市 | 締結 | 令和 | 2 | 4 | 1 | ～ | 3 | 3 | 31 | | 令和 | ～ |
| 33 | 小金井市 | 締結 | 令和 | 2 | 6 | 1 | ～ | 3 | 3 | 31 | | 令和 | ～ |
| 34 | 小平市 | 締結 | 令和 | 2 | 7 | 1 | ～ | 3 | 1 | 31 | | 令和 | ～ |
| 35 | 日野市 | 締結 | 令和 | 2 | 5 | 26 | ～ | 3 | 3 | 31 | | 令和 | ～ |
| 36 | 東村山市 | 締結 | 令和 | 2 | 6 | 1 | ～ | 3 | 3 | 31 | | 令和 | ～ |
| 37 | 国分寺市 | 締結 | 令和 | 2 | 6 | 1 | ～ | 3 | 3 | 31 | | 令和 | ～ |
| 38 | 国立市 | 締結 | 令和 | 2 | 4 | 1 | ～ | 3 | 3 | 31 | | 令和 | ～ |
| 39 | 西東京市 | 締結 | 令和 | 2 | 7 | 1 | ～ | 2 | 12 | 18 | | 令和 | ～ |
| 41 | 福生市 | 締結 | 令和 | 2 | 8 | 1 | ～ | 2 | 10 | 31 | | 令和 | ～ |
| 42 | 狛江市 | 締結 | 令和 | 2 | 7 | 20 | ～ | 3 | 3 | 31 | | 令和 | ～ |
| 43 | 東大和市 | 締結 | 令和 | 2 | 6 | 1 | ～ | 3 | 3 | 31 | | 令和 | ～ |
| 44 | 清瀬市 | 締結 | 令和 | 2 | 8 | 1 | ～ | 2 | 12 | 31 | | 令和 | ～ |
| 45 | 東久留米市 | 締結 | 令和 | 2 | 7 | 1 | ～ | 2 | 11 | 30 | | 令和 | ～ |
| 46 | 武蔵村山市 | 締結 | 令和 | 2 | 6 | 1 | ～ | 3 | 3 | 31 | | 令和 | ～ |
| 47 | 多摩市 | 締結 | 令和 | 2 | 6 | 1 | ～ | 3 | 3 | 31 | | 令和 | ～ |
| 48 | 稲城市 | 締結 | 令和 | 2 | 4 | 1 | ～ | 3 | 3 | 31 | | 令和 | ～ |
| 49 | あきる野市 | 締結 | 令和 | 2 | 8 | 1 | ～ | 2 | 11 | 30 | | 令和 | ～ |
| 50 | 羽村市 | 合意 | 令和 | | | | ～ | | | | | 令和 | ～ |
| 51 | 瑞穂町 | 締結 | 令和 | 2 | 6 | 15 | ～ | 2 | 10 | 31 | | 令和 | ～ |
| 52 | 日の出町 | 締結 | 令和 | 2 | 6 | 1 | ～ | 2 | 10 | 31 | | 令和 | ～ |
| 54 | 檜原村 | 締結 | 令和 | 2 | 5 | 7 | ～ | 3 | 3 | 31 | | 令和 | ～ |
| 55 | 奥多摩町 | 締結 | 令和 | 2 | 7 | 1 | ～ | 3 | 3 | 31 | | 令和 | ～ |

特定保健指導は行わない

| 特定保健指導実施機関 | 特定保健指導 契約状況 | 実施期間 | | | | | | | |
|---------------------|----------------|------|---|---|---|---|---|---|---|
| | | 令和 | 年 | 月 | 日 | ～ | 年 | 月 | 日 |
| 株式会社 ベネフィットワン・ヘルスケア | 合意 | 令和 | | | | ～ | | | |
| SOMPOリスクアマネジメント株式会社 | 合意 | 令和 | | | | ～ | | | |

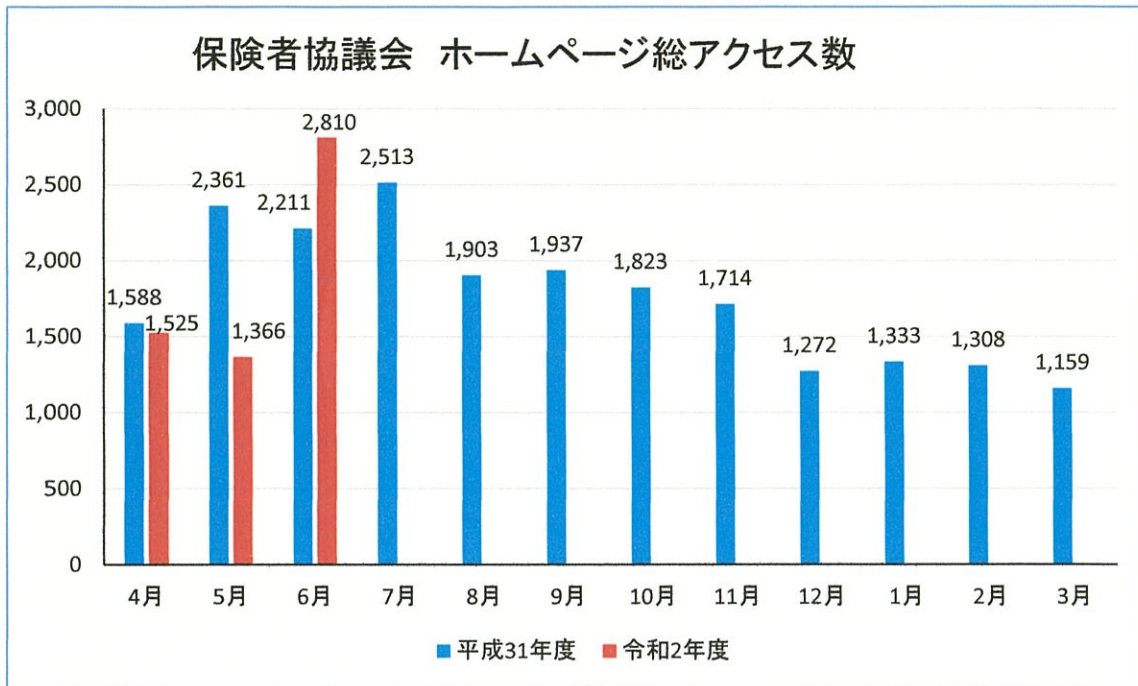
| 代表保険者と実施機関との契約状況 | | 実施機関と各島しょ地区との実施期間 | | | | | | | | | | | | | | | | | | | | |
|----------------------|--------------|-------------------|------|---|---|----|-----|----|---|---|---|------------|----|---|---|----|-----|----|---|---|---|------------|
| 島しょ地区実施機関 | 特定健診 契約状況 | 実施島しょ | 実施期間 | | | | | | | | | | | | | | | | | | | |
| | | | 令和 | 年 | 月 | 日 | ～ | 年 | 月 | 日 | | | | | | | | | | | | |
| 公益財団法人 東京都予防医学協会 | 締結 | 神津島村 | 令和 | | | | ～ | | | | | | | | | | | | | | | |
| 医療法人社団 同友会 春日クリニック第二 | 締結 | 新島村 | 令和 | | | | ～ | | | | | | | | | | | | | | | |
| 医療法人社団 ころとからだの元気プラザ | 締結 | 利島村 | 令和 | 2 | 9 | 4 | ～ | 2 | 9 | 6 | | | | | | | | | | | | |
| | | 三宅村 | 令和 | | | | ～ | | | | | | | | | | | | | | | |
| | | 八丈町 | 令和 | | | | ～ | | | | | | | | | | | | | | | |
| | | 小笠原村 | 令和 | | | | ～ | | | | | | | | | | | | | | | |
| 医療法人社団 藤清会 大島医療センター | 締結 | 大島町 | 令和 | 2 | 6 | 21 | (日) | 令和 | 2 | 7 | 5 | (日)・19日(日) | 令和 | 2 | 8 | 16 | (日) | 令和 | 2 | 9 | 6 | (日)・13日(日) |

島しょ地区の実施期間については、各島しょ地区により異なるため、決定次第掲載いたします。

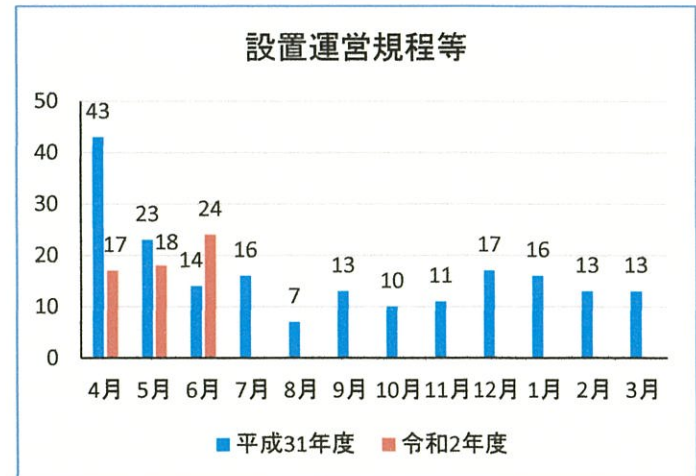
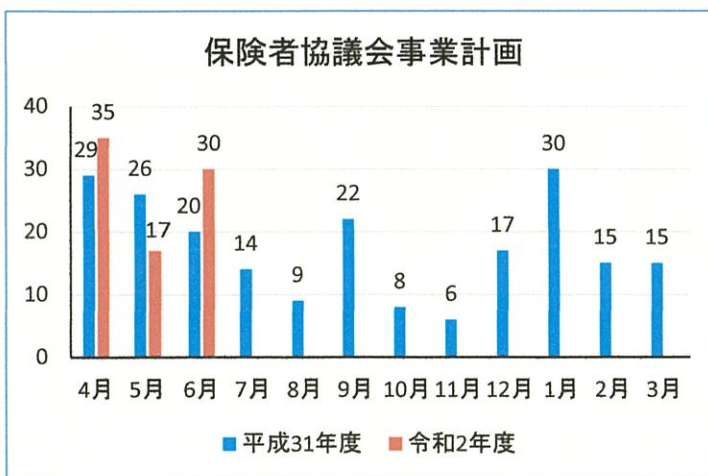
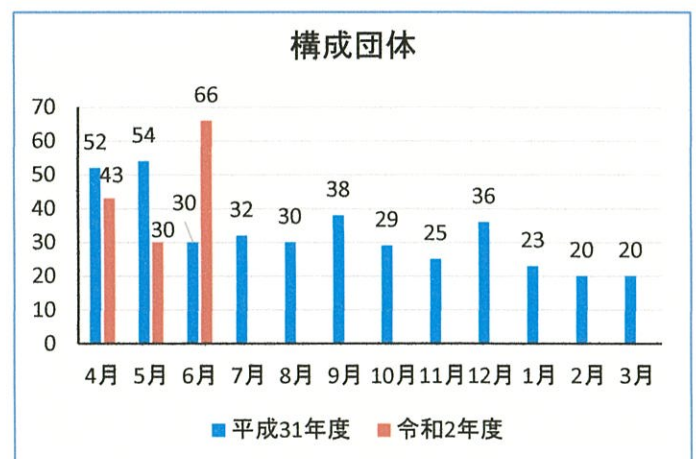
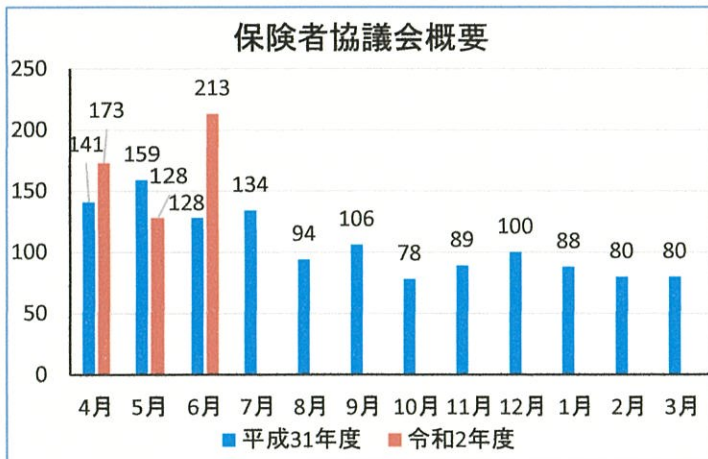
《参考》 令和2年度 —保険者協議会ホームページアクセス数—

令和2年度の報告からは、前年度との比較ができるよう表示を変更いたしました。

また、総アクセス数以下は、ホームページトップ画面の項目ごとのグラフとなります。

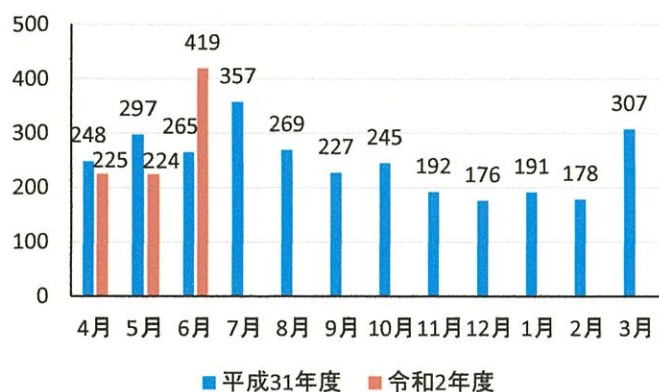


保険者協議会について



特定健診・特定保健指導集合契約

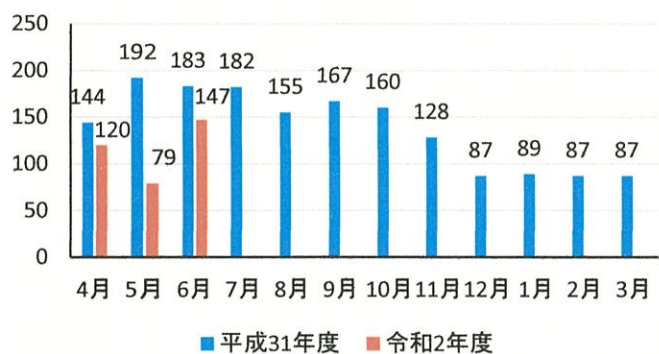
集合契約に関する各種届出様式



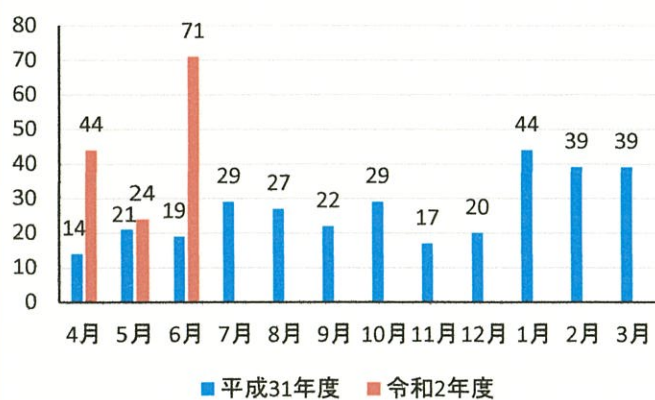
特定健診・特定保健指導集合契約 実施機関一覧



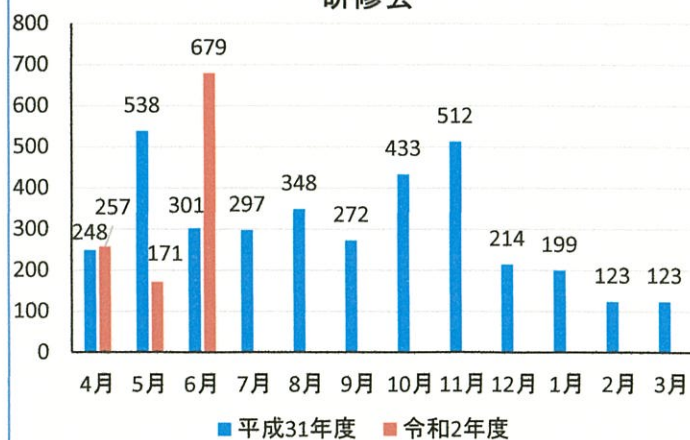
特定健診・特定保健指導集合契約 委託元保険者一覧 -とりまとめ団体一覧-保険者



がん検診

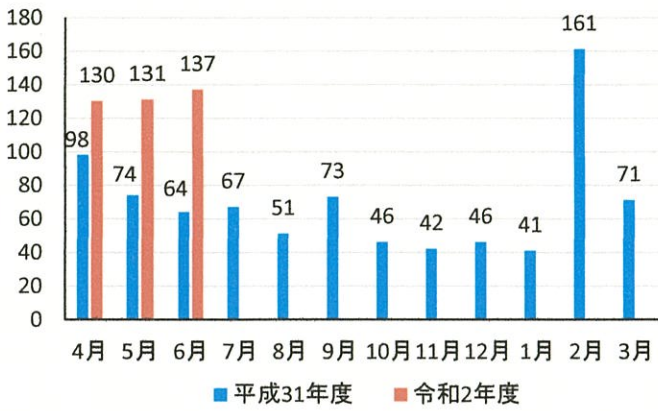


研修会

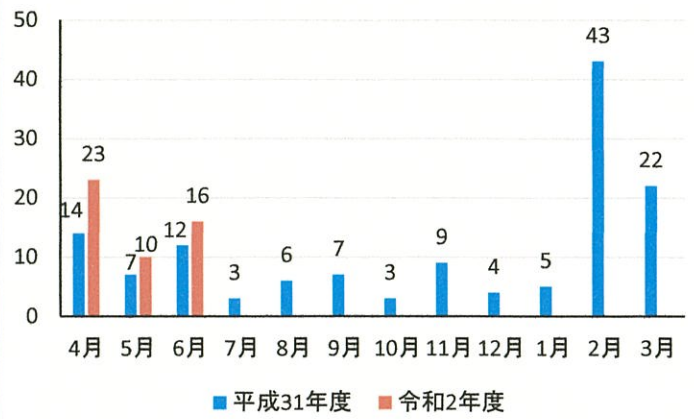


事業報告

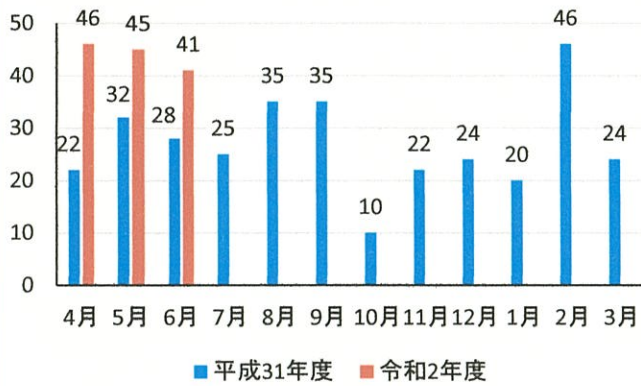
保険者協議会



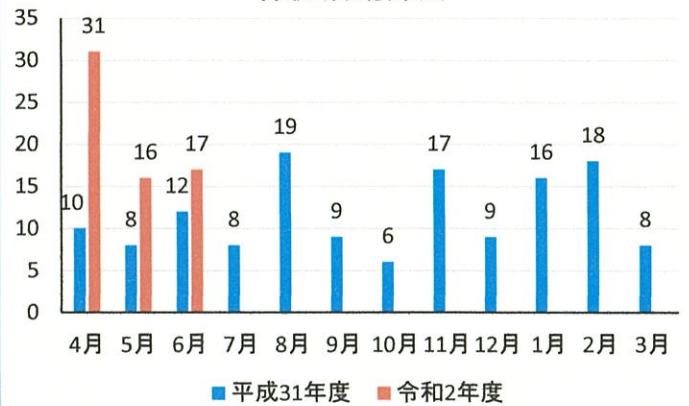
医療計画等検討部会



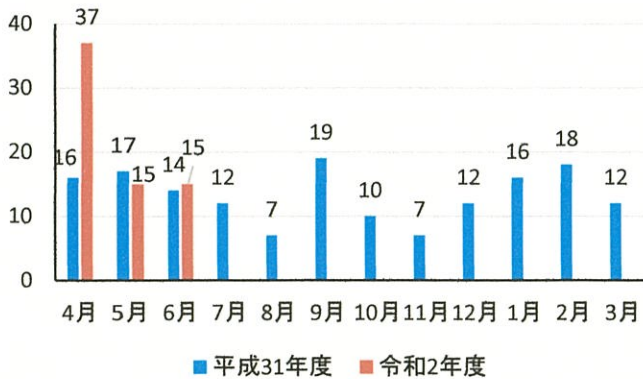
データ分析部会



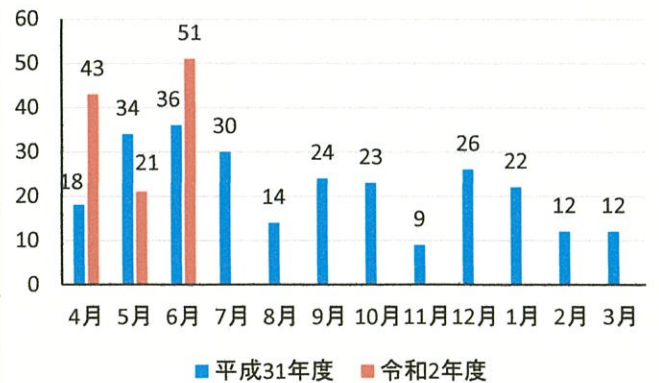
保健活動部会



特定健診・特定保健指導特別部会



過去の取り組み(調査・分析関係)



事業報告

