

令和4年7月12日	資料 2-1
第1回東京都保険者協議会 第1回特定健診・特定保健指導特別部会	

令和4年度
第1回 東京都保険者協議会
報告事項

東京都保険者協議会

目 次

- (1) 令和 3 年度 東京都保険者協議会監査報告について 1
- (2) 令和 4 年度 各種会議開催状況等について 2
- (3) 令和 4 年度 特定健診等集合契約締結状況について 12

(1) 令和3年度 東京都保険者協議会監査報告について

「令和3年度 東京都保険者協議会 関係業務会計 歳入歳出決算に係る監事監査」

日 時： 令和4年6月10日（金）10時（東京都国民健康保険団体連合会 10階会議室）

出席者： 喜入監事

令和3年度 東京都保険者協議会 関係業務会計 歳入歳出決算について、適正に管理執行されていることが承認されました。

監 査 報 告 書

令和3年度 東京都保険者協議会関係業務会計歳入歳出決算につき、諸帳簿及び関係書類に関する監査を行ったところ、いずれも適正に管理執行されていることを認めましたので報告いたします。

令和4年6月10日

監 事 日本私立学校振興・共済事業団
福祉部 保健課長 喜入 隆 司



東京都保険者協議会
会長職務代理者
副会長 元 田 勝 人 様

(2) 令和4年度 各種会議開催状況等について

① 東京都保険者協議会について

●研修会の開催について

○「特定健康診査・特定保健指導の円滑な実施に向けた要望書」の提出に向けた研修会開催

開催日	令和4年5月31日(火)
対象者	東京都保険者協議会委員 特定健診・特定保健指導特別部会委員 24名
参加人数	18名
場所	Web形式にて開催 (AP市ヶ谷 5階Dルーム)
テーマ	「特定健康診査・特定保健指導の円滑な実施」 —特定健康診査・特定保健指導で目指す世界観—
講師	東京大学未来ビジョン研究センター データヘルス研究ユニット 特任教授 古井祐司氏

② 東京都保険者協議会データ分析部会について

○第1回(令和4年6月14日(火)) -Web開催-

【議題】

- 1) 部会長及び副部会長の選出について【協議】
- 2) 令和3年度 東京都保険者協議会データ分析部会の事業報告について【報告】
- 3) 令和4年度 東京都保険者協議会データ分析部会の事業計画及び実施計画、年間スケジュールについて【報告】
- 4) 令和4年度 データ分析に関する研修会について【報告】
- 5) 保険者の取組事例の構造化について【報告】
- 6) コロナ禍の健康等への影響分析について【協議】
- 7) 健康スコアリングレポートについて【協議】
- 8) その他

《主な協議内容》

令和4年度の取組であるコロナ禍の健康等への影響分析について、分析項目及び共有方法の検討を行った。例年行っていた健康スコアリングレポートの活用方法の共有は、項目を概ね網羅していることからコロナ禍の健康等への影響分析に代えることとなった。

③ 東京都保険者協議会保健活動部会について

○第1回（令和4年6月30日（木））-Web開催-

【議題】

- 1) 部会長及び副部会長の選出について【協議】
- 2) 令和3年度 東京都保険者協議会保健活動部会の事業報告について【報告】
- 3) 令和4年度 東京都保険者協議会保健活動部会の事業計画及び実施計画、年間スケジュールについて【報告】
- 4) 令和4年度 特定保健指導等プログラム研修会及び保健事業に関する研修会について【報告】
- 5) 保険者協議会の協働の取組について
 - ①促進月間等を活用した広報活動に関する取組について【報告】
 - ②東京都及び東振協が実施するイベントへの後援等について
 - I. Tokyo 健康ウォーク（東京都）【協議】
 - II. 東振協いきいき健康づくり2022（東振協）【報告】
- 6) 保険者の取組事例の構造化について【報告】
- 7) コロナ禍の健康等への影響分析について【報告】
- 8) その他

《主な協議内容》

令和4年度特定保健指導等プログラム研修会（初級編）の実施報告と特定保健指導等プログラム研修会（専門職編、中・上級編）及び保健事業に関する研修会の講師決定等の経過報告を行った。

また、東京都主催イベントの後援事業として後援グッズの選定及び掲載メッセージの検討を行った。

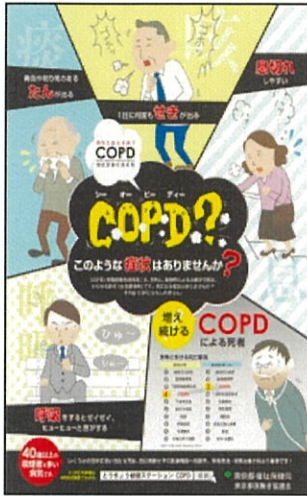
④ 「東京都保険者協議会における協働の取組」について

促進月間を活用した広報活動の実施（継続実施）

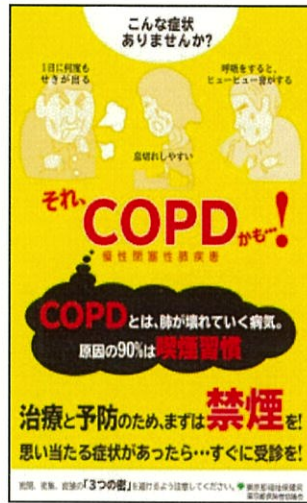
各保険者が加入者への疾病予防や健康づくりのための取組を協働で行うことで、東京都全体の取組をさらに推進するよう、令和4年度も引き続き促進月間の設定を行い、東京都保険者協議会ホームページで周知を図るほか、各保険者が活用可能な普及啓発資材やポスター等の更新・追加があれば随時掲載する。

促進月間名	時期
禁煙週間	5月31日(火)～6月6日(月)
健康増進普及月間	9月
乳がん月間	10月
糖尿病予防月間	11月
後発医薬品使用促進月間	2月

《禁煙週間 (5月)》



ポスター



ステッカー



チラシ



資料追加

リーフレット



チラシ

《健康増進普及月間（9月）》



ポスター



ポスター



ポスター

《乳がん月間（10月）》



ポスター



リーフレット

健康診断結果は ABCD をチェック!

まずは、健康診断を受けよう

HbA1c (糖尿病の指標) をコントロール
わたしのHbA1cは %
5.6%以上は要注意!
過去約1~2か月の平均血糖値を示します。
✓ 空腹時血糖値をチェック
わたしの空腹時血糖値は mg/dL
100mg/dL以上は要注意!

Blood pressure (血圧) をコントロール
わたしの血圧は mmHg
130/85mmHg以上は要注意!
糖尿病の方はさらに10mmHg以上150mmHg以上は要注意!

Cholesterol (コレステロール) をコントロール
わたしのLDL-Cコレステロール値は mg/dL
120mg/dL以上は要注意!
*悪玉コレステロール*を増やさない?

Diet (体重) をコントロール
わたしの体重は kg
適正体重は kg
わたしのBMIは
BMI25以上は要注意!
BMI=(体重(kg)÷身長(m)×身長(m))
適正体重=(22×身長(m)×身長(m))
BMI25以上は要注意! BMI25以上は要注意!

Q&A

1. 健診ってどうやって受けるの?
加入している医療保険者(医療保険組合など)又はお住まいの区市町村で受けましょう!

2. 人間ドックでもいいの?
一人間ドックでもOK!
結果をしっかりと把握しましょう。

3. 健診中は健診は受けなくていいの?
勤務中でも健康診断は年に1回受けることが重要ですが、業務が忙しければ、お休みをいただき受診しましょう。

4. 妊婦中に血糖値が高いと危ないの?
出産後に糖尿病になるリスクがあるため適切な血糖値が必要です。お孕み期間の血糖値を管理するために年に1回は血糖検査を受けましょう。

健康づくりに関する情報は「とうきょう健康ステーション」でチェック!

東京都福祉保健局 東京都保険者協議会

忍び寄る とうきょう びょう 糖尿病

~見直そう 生活習慣~

東京都福祉保健局 東京都保険者協議会

糖尿病になるとうなるの?

糖尿病は脳卒中、うつ病、認知症のリスクが2倍

それだけでなく...

糖尿病になるとどうなるの?

糖尿病は脳卒中、うつ病、認知症のリスクが2倍

それだけでなく...

糖尿病になるとどうなるの?

あなたは何れにチャレンジする? / ABCD をコントロールするために 食事 運動 睡眠等の生活習慣を Small Change!

朝食・昼食・夕食を規則正しく食べよう

テレワークの日も欠かさずに

具だくさん味噌汁で野菜をとって、汁は少なめ・温度はめるめに減塩しよう

早食いとい食べ過ぎを防ぐために、食事の途中でゆっくりと温かいお茶を飲もう

30分に1回は椅子から立ち上がって動こう

毎日の歩数を記録「あと10分(1,000歩)歩く」を目標にしよう

毎日体重計に乗ろう!

食後は筋トレを! 座ったままでも横になってもできます!

徒歩での移動は早歩きで! 休日はジョギング、水泳等の有酸素運動にチャレンジ!

ぐっすり眠って朝はすっきり起きよう 寝る前にテレビやスマートフォンを見る習慣を見直そう

1時間に1回深呼吸をして、心身ともにリラックスしよう

就寝にチャレンジ

お酒を飲むときは、飲みすぎを防ぐため、お酒と同じ量の水を一緒に飲もう

定期的な歯科検診を受けよう

東京都福祉保健局 東京都保険者協議会

リーフレット

東京都発の健康づくり関連情報はこちら!

東京都健康・安全・防災推進機構

01 どうして職場で? 糖尿病予防!

あなたの会社の従業員の約6割が糖尿病またはそのリスクを抱えている可能性があります。

糖尿病は脳卒中、うつ病、認知症のリスクが2倍

東京都健康・安全・防災推進機構

02 01 02 03 04 05

01 02 03 04 05

03 健康診断の結果を把握して、健康づくりに役立てよう!

HbA1c 5.6 6.0 6.5

正常 要注意 要対応

血糖値とHbA1cに応じて、生活習慣の改善や医療機関への受診が必要となります。

04 企業で具体的にに取り組める糖尿病予防

安全衛生委員会等で提案してください

東京都健康・安全・防災推進機構

05 困ったとき、もっと知りたいとき

東京都健康・安全・防災推進機構

パンフレット

ポスター

ポスター

リーフレット

リーフレット

⑤ 研修会の開催について

○令和4年度 特定保健指導等プログラム研修会【初級編】開催

動画配信期間		令和4年5月16日(月)9時00分から 令和4年6月10日(金)23時59分まで	
テーマ		講師名	動画再生回数
講義Ⅰ	「特定健診・特定保健指導制度について」	東京大学未来ビジョン研究センター データヘルス研究ユニット 客員研究員 柿沼美智留氏	【前編】 360回 【後編】 285回
講義Ⅱ	「喫煙・禁煙に関する基礎的事項について」	公益社団法人地域医療振興協会 地域医療研究所 ヘルスプロモーション研究センター センター長 中村正和氏	【前編】 265回 【後編】 216回
講義Ⅲ	「特定保健指導における歯科口腔保健の活かし方」 —全身の健康づくりの一環として—	日本アイ・ビー・エム健康保険組合 予防歯科 歯学博士 加藤元氏	【前編】 253回 【後編】 190回
質疑応答	7月中旬頃に質疑応答一覧を研修会専用サイトにて公開する予定でありましたが、受講者からの質問はありませんでした。		

(3) 令和4年度 特定健診等集合契約締結状況について

令和4年度の特定健診等集合契約について、令和4年7月4日現在の締結状況を報告いたします。

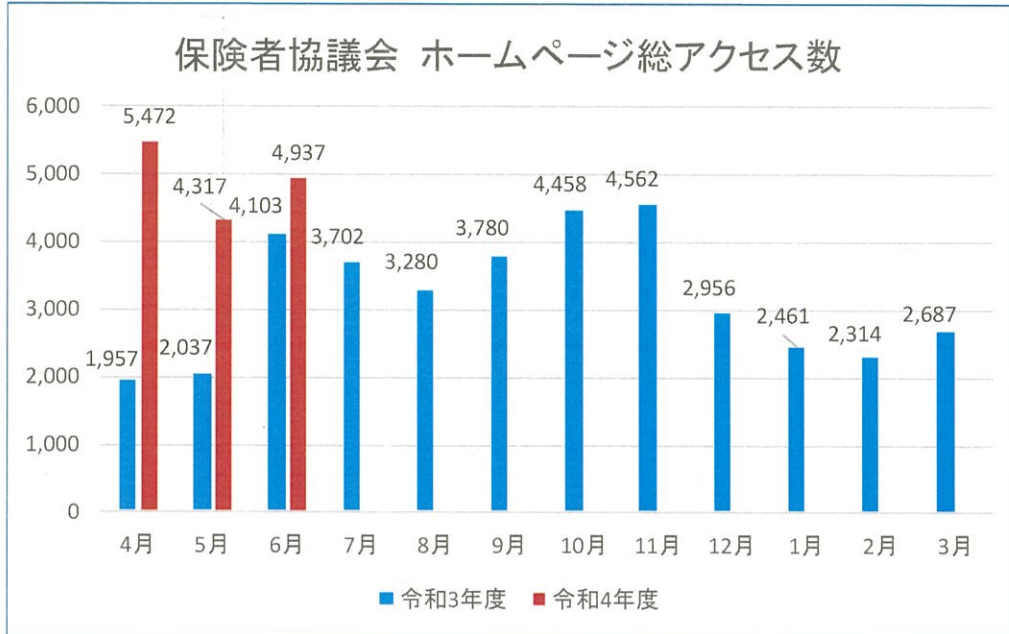
令和4年度 特定健診等集合契約締結状況						
契約状況	特別区	市町村	島しょ	保健指導機関	合計	
締結	31	30	3	2	66	
合意	0	0	0	0	0	
折衝中	0	0	0	0	0	令和4年7月4日

地区医師会	特定健診 契約状況	実施期間				特定保健指導 契約状況	実施期間												
		令和	年	月	日		～	年	月	日	令和	年	月	日	～	年	月	日	
1	千代田区	締結	令和	4	4	1	～	5	3	31		令和			～				
	神田	締結	令和	4	4	1	～	5	3	31		令和			～				
2	中央区	締結	令和	4	5	11	～	5	3	31	締結	令和	4	4	1	～	5	3	31
	日本橋	締結	令和	4	5	10	～	5	3	31		令和			～				
3	港区	締結	令和	4	7	1	～	4	11	30		令和			～				
4	新宿区	締結	令和	4	6	1	～	5	3	31		令和			～				
5	文京区	締結	令和	4	6	15	～	5	3	31		令和			～				
	小石川	締結	令和	4	6	15	～	5	3	31		令和			～				
6	下谷	締結	令和	4	5	1	～	5	3	31		令和			～				
	浅草	締結	令和	4	5	1	～	5	3	31		令和			～				
7	墨田区	締結	令和	4	6	1	～	5	3	31		令和			～				
8	江東区	締結	令和	4	4	1	～	5	3	31	締結	令和	4	4	1	～	5	3	31
9	品川区	締結	令和	4	4	1	～	5	3	31		令和			～				
	荏原	締結	令和	4	4	1	～	5	3	31		令和			～				
10	目黒区	締結	令和	4	6	1	～	4	11	30		令和			～				
11	大森	締結	令和	4	6	1	～	5	3	31		令和			～				
	田園調布	締結	令和	4	4	1	～	5	3	31		令和			～				
	蒲田	締結	令和	4	4	1	～	5	3	31		令和			～				
12	世田谷区	締結	令和	4	4	1	～	5	3	31	締結	令和	4	4	1	～	5	3	31
	玉川	締結	令和	4	5	13	～	5	3	31	締結	令和	4	5	13	～	5	3	31
13	渋谷区	締結	令和	4	4	1	～	5	3	31		令和			～				
14	中野区	締結	令和	4	4	1	～	5	3	31		令和			～				
15	杉並区	締結	令和	4	4	1	～	5	3	31	締結	令和	4	4	1	～	5	3	31
16	豊島区	締結	令和	4	6	1	～	5	1	31		令和			～				
17	北区	締結	令和	4	6	1	～	5	1	31		令和			～				
18	荒川区	締結	令和	4	10	1	～	5	3	31		令和			～				
19	板橋区	締結	令和	4	6	1	～	5	3	31	締結	令和	4	4	1	～	5	3	31
20	練馬区	締結	令和	4	5	1	～	5	3	31		令和			～				
21	足立区	締結	令和	4	5	12	～	5	3	31		令和			～				
22	葛飾区	締結	令和	4	6	1	～	4	11	30	締結	令和	4	4	1	～	5	3	31
23	江戸川区	締結	令和	4	4	1	～	5	3	31		令和			～				

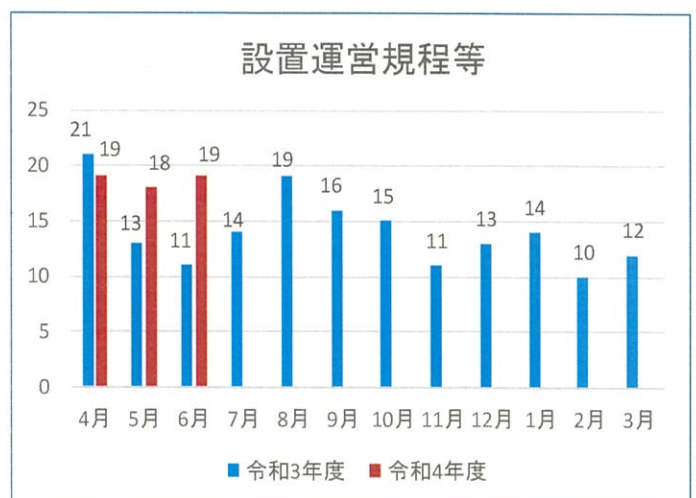
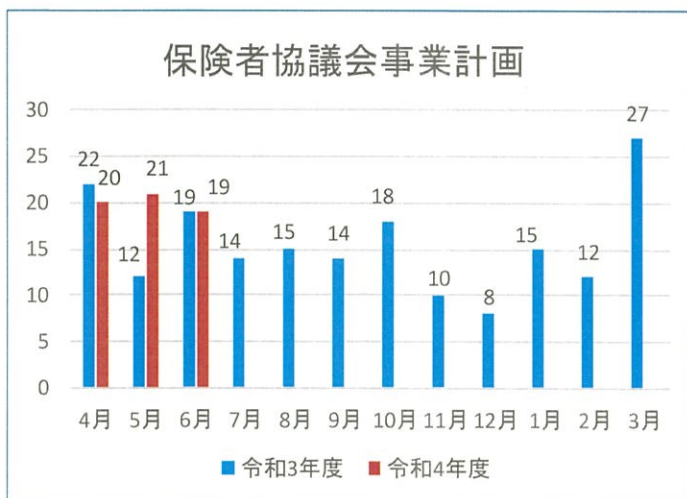
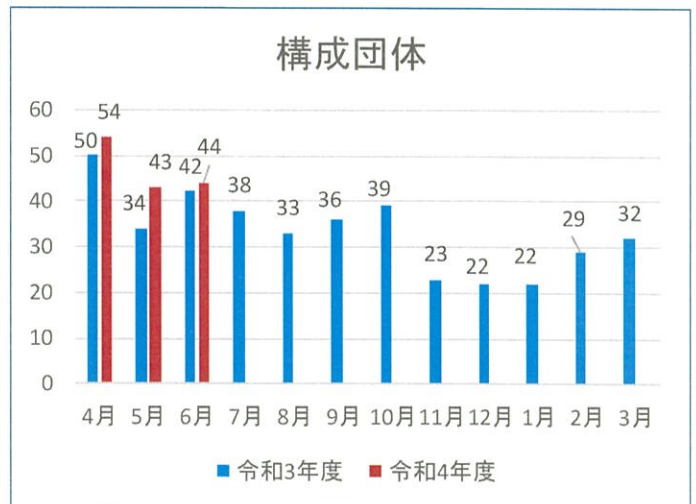
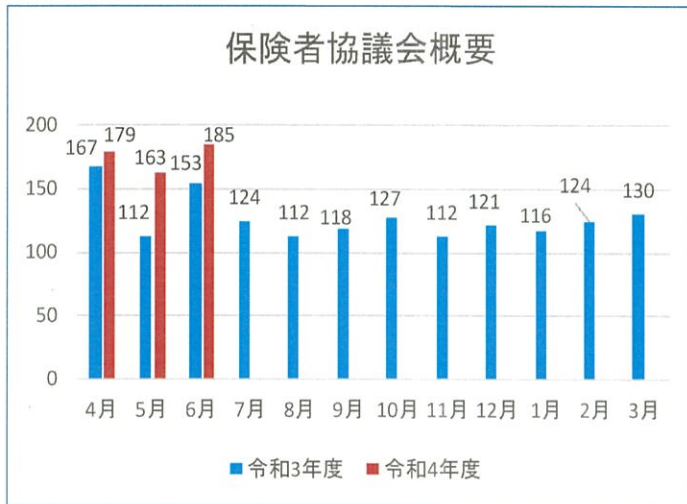
地区医師会	特定健診 契約状況	実施期間					特定保健指導 契約状況	実施期間																
		令和	年	月	日	～		年	月	日	令和	年	月	日										
24	八王子市	締結	令和	4	5	1	～	5	3	31		令和	～											
25	立川市	締結	令和	4	4	1	～	5	3	31		令和	～											
26	武蔵野市	締結	令和	4	6	1	～	5	3	31		令和	～											
27	三鷹市	締結	令和	4	5	1	～	5	3	31		令和	～											
28	青梅市	締結	令和	4	6	1	～	5	3	31		令和	～											
29	府中市	締結	令和	4	7	1	～	4	9	30		令和	～											
30	昭島市	締結	令和	4	6	1	～	5	3	31		令和	～											
31	調布市	締結	令和	4	5	1	～	5	2	28		令和	～											
32	町田市	締結	令和	4	4	1	～	5	3	31		令和	～											
33	小金井市	締結	令和	4	6	1	～	5	3	31		令和	～											
34	小平市	締結	令和	4	7	1	～	5	1	31		令和	～											
35	日野市	締結	令和	4	4	1	～	5	3	31		令和	～											
36	東村山市	締結	令和	4	7	1	～	5	3	31		令和	～											
37	国分寺市	締結	令和	4	5	1	～	5	3	31		令和	～											
38	国立市	締結	令和	4	4	1	～	5	3	31		令和	～											
39	西東京市	締結	令和	4	7	1	～	4	12	20		令和	～											
41	福生市	締結	令和	4	6	1	～	4	10	31		令和	～											
42	狛江市	締結	令和	4	6	1	～	5	3	31		令和	～											
43	東大和市	締結	令和	4	6	1	～	5	3	31		令和	～											
44	清瀬市	締結	令和	4	8	1	～	4	12	31		令和	～											
45	東久留米市	締結	令和	4	6	1	～	4	11	30		令和	～											
46	武蔵村山市	締結	令和	4	6	1	～	5	3	31	締結	令和	4	6	1	～	5	3	31					
47	多摩市	締結	令和	4	5	1	～	5	3	31		令和	～											
48	稲城市	締結	令和	4	4	1	～	5	3	31		令和	～											
49	あきる野市	締結	令和	4	8	1	～	4	12	28		令和	～											
50	羽村市	締結	令和	4	6	1	～	4	10	31		令和	～											
51	瑞穂町	締結	令和	4	5	16	～	4	10	31		令和	～											
52	日の出町	締結	令和	4	6	1	～	4	10	31		令和	～											
54	檜原村	締結	令和	4	5	7	～	5	3	31		令和	～											
55	奥多摩町	締結	令和	4	7	1	～	4	12	31		令和	～											
■ ※特定保健指導は行わない																								
特定保健指導実施機関						特定保健指導 契約状況	実施期間																	
株式会社 ベネフィット・ワン						締結	令和	4	4	1	～	5	3	31										
SOMPOヘルスサポート株式会社						締結	令和	4	4	1	～	5	3	31										
代表保険者と実施機関との契約状況				実施機関と各島しょ地区との実施期間																				
島しょ地区実施機関		特定健診 契約状況	実施島しょ		実施期間																			
医療法人社団 藤清会 大島医療センター		締結	大島町		令和	4	6	12	(日)・19日(日)	令和	4	7	24	(日)	令和	4	8	21	(日)	令和	4	9	11	(日)・25日(日)
			利島村		令和	～																		
医療法人社団 こころとからだの元気プラザ		締結	三宅村		令和	4	8	27	(土)・28日(日)・30日(火)	令和	4	9	1	(水)	令和4年9月1日(木)※9月1日(木)は午前中のみ									
			小笠原村		令和	4	11	20	(日)・21日(月)・28日(水)～27日(日)															
			八丈町		令和	4	7	17	～	4	7	22												
公益財団法人 東京都予防医学協会		締結	神津島村		令和	4	5	10	～	4	5	13												
※実施期間については、各島しょ地区により異なるため、決定次第掲載いたします。																								

《参考》 —保険者協議会ホームページアクセス数—

総アクセス数以下は、ホームページトップ画面の項目ごとのグラフとなります。

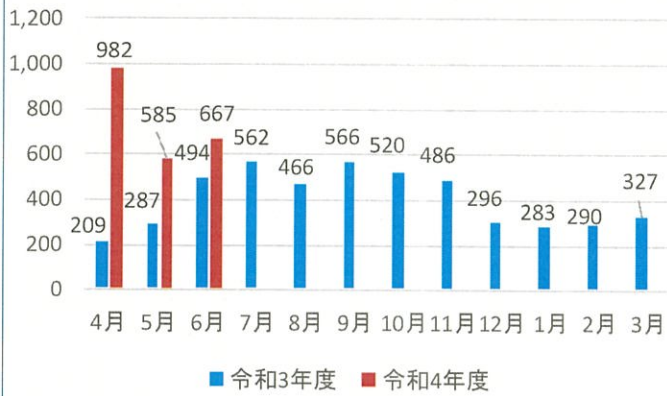


保険者協議会について

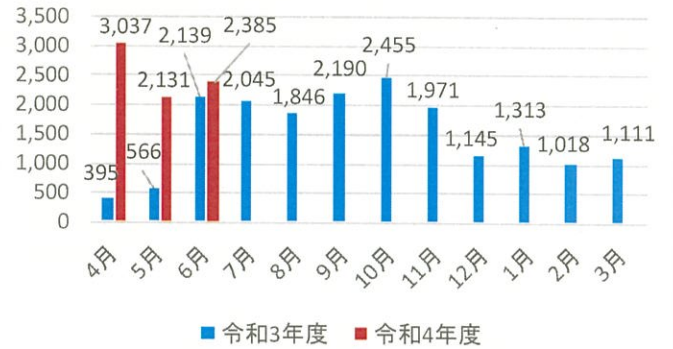


特定健診・特定保健指導集合契約（B）

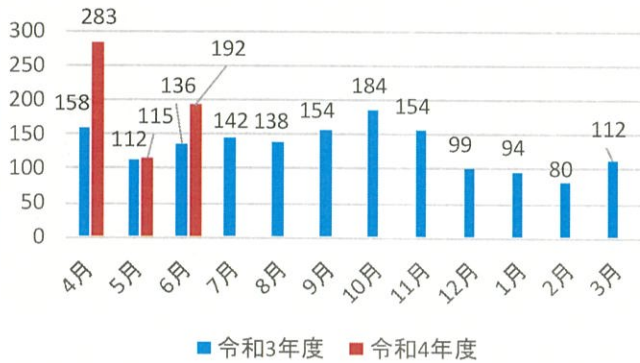
集合契約に関する各種届出様式



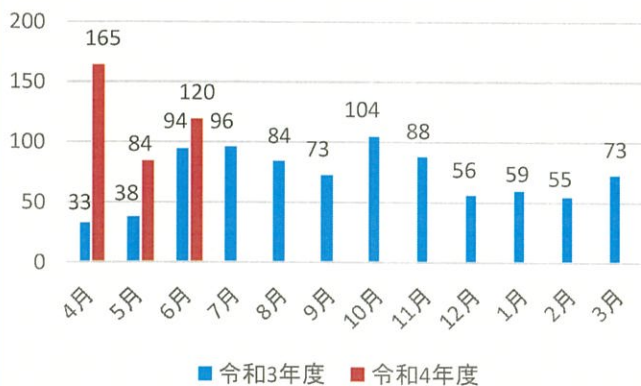
特定健診・特定保健指導集合契約 実施機関一覧



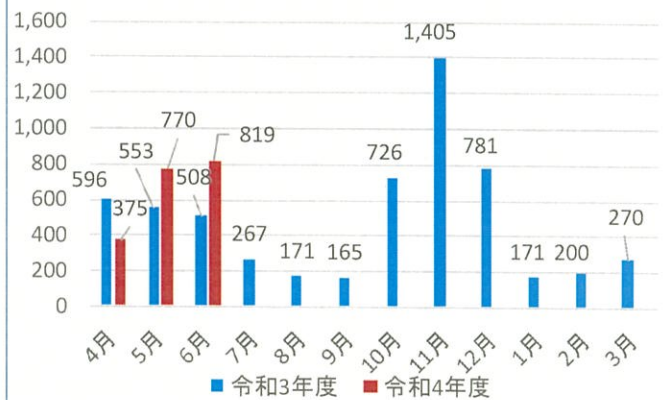
特定健診・特定保健指導集合契約 委託元保険者一覧



がん検診

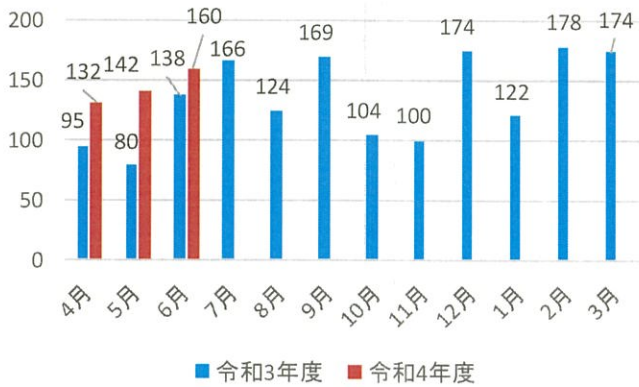


研修会

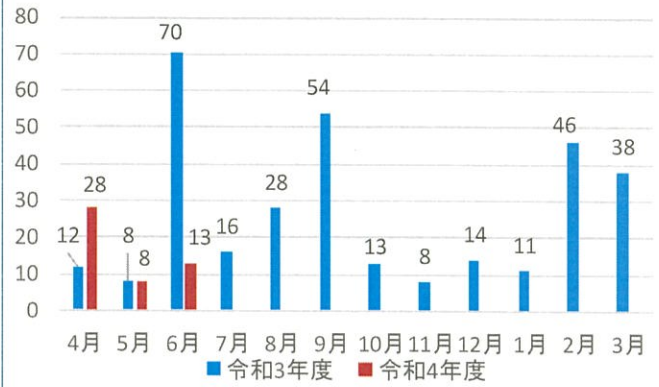


事業報告

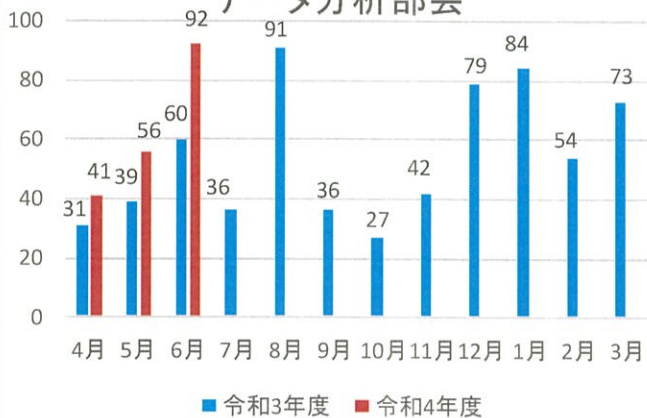
保険者協議会



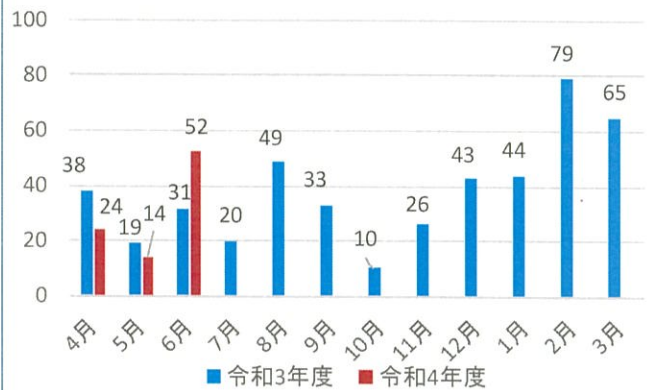
医療計画等検討部会



データ分析部会



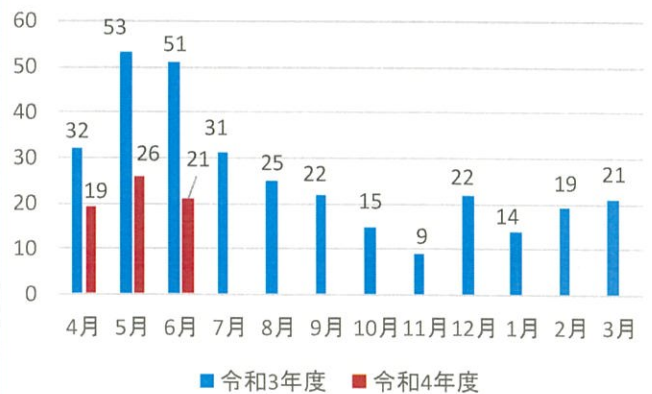
保健活動部会



特定健診・特定保健指導 特別部会

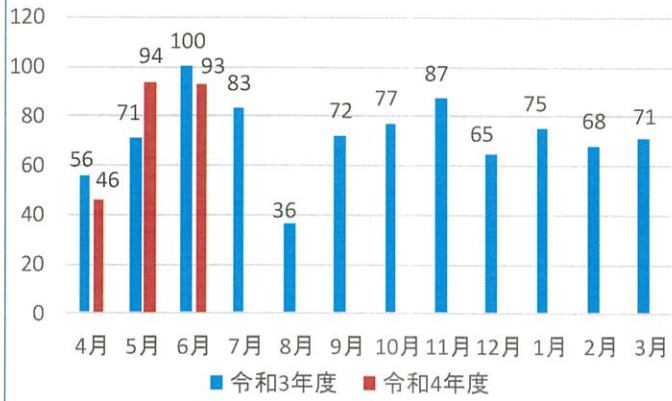


過去の取り組み(調査・分析関係)



事業報告

啓発事業



促進月間

