

目的

新型コロナウイルス感染症の影響による被保険者の健康状態の変化の傾向を把握し、保険者協議会としての取組の検討を行う。

内容

① データ分析部会の各委員が、特定健診の以下の項目を収集する。

項目	指標（検査結果より）
メタボ	腹囲が基準以上かつ血糖・脂質・血圧の基準に2つ以上該当の割合
メタボ予備軍	腹囲が基準以上かつ血糖・脂質・血圧の基準に1つ以上該当の割合
肥満	BMI 25 以上の割合
血糖	HbA1c 5.6 以上の割合
血圧	収縮期血圧 130 以上の割合

項目	指標（質問票より）
運動	1日1時間以上運動なしの割合
食事	週3回以上就寝前に夕食を摂る割合
飲酒	毎日飲酒する割合
睡眠	睡眠不足の割合

※いずれの項目も平成30年度と令和2年度のデータを、性別、年齢（10歳刻み）別に別紙「項目収集方法」とおり収集し、別紙「共有方法」の形式にとりまとめる。

- ② とりまとめた結果から示唆される内容について、有識者*に講評いただく。*有識者（予定）
 東京大学未来ビジョン研究センター データヘルス研究ユニット 特任教授 古井 祐司 氏
- ③ データ分析部会及び保健活動部会にて結果を共有し、取組について意見交換を行う。
- ④ 保険者協議会に結果を報告し、協議会としての取組を検討する。

令和4年度のスケジュール

	4月～6月	7月～9月	10月～12月	1月～3月
保険者協議会				結果報告、取組の検討
データ分析部会	分析項目の検討	分析項目の収集	有識者講評	結果共有、取組の意見交換
保健活動部会			結果共有、取組の意見交換	1

年齢区分	保険者分類	年度	メタボ・予備群												BMI (25以上)						HbA1c (5.6以上)						収縮期血圧 (130以上)					
			対象者 [メタボ該当] (人)			対象者 [メタボ予備群] (人)			メタボ割合 (%)			予備群割合 (%)			人数 (人)			受診者割合 (%)			人数 (人)			受診者割合 (%)								
			男	女	計	男	女	計	男	女	計	男	女	計	男	女	計	男	女	計	男	女	計	男	女	計						
年齢構成計	<<東京都>>	2018年度	0	0	0	0	0	0	#DIV/0!	#DIV/0!	#DIV/0!	#DIV/0!	#DIV/0!	#DIV/0!	0	0	0	#DIV/0!	#DIV/0!	#DIV/0!	0	0	0	#DIV/0!	#DIV/0!	#DIV/0!	0	0	0	#DIV/0!	#DIV/0!	#DIV/0!
40歳代	<<東京都>>	2018年度	0	0	0	0	0	0	#DIV/0!	#DIV/0!	#DIV/0!	#DIV/0!	#DIV/0!	#DIV/0!	0	0	0	#DIV/0!	#DIV/0!	#DIV/0!	0	0	0	#DIV/0!	#DIV/0!	#DIV/0!	0	0	0	#DIV/0!	#DIV/0!	#DIV/0!
50歳代	<<東京都>>	2018年度	0	0	0	0	0	0	#DIV/0!	#DIV/0!	#DIV/0!	#DIV/0!	#DIV/0!	#DIV/0!	0	0	0	#DIV/0!	#DIV/0!	#DIV/0!	0	0	0	#DIV/0!	#DIV/0!	#DIV/0!	0	0	0	#DIV/0!	#DIV/0!	#DIV/0!
60歳代	<<東京都>>	2018年度	0	0	0	0	0	0	#DIV/0!	#DIV/0!	#DIV/0!	#DIV/0!	#DIV/0!	#DIV/0!	0	0	0	#DIV/0!	#DIV/0!	#DIV/0!	0	0	0	#DIV/0!	#DIV/0!	#DIV/0!	0	0	0	#DIV/0!	#DIV/0!	#DIV/0!
70～74歳	<<東京都>>	2018年度	0	0	0	0	0	0	#DIV/0!	#DIV/0!	#DIV/0!	#DIV/0!	#DIV/0!	#DIV/0!	0	0	0	#DIV/0!	#DIV/0!	#DIV/0!	0	0	0	#DIV/0!	#DIV/0!	#DIV/0!	0	0	0	#DIV/0!	#DIV/0!	#DIV/0!

運動						夕食						飲酒						睡眠																	
質問票有所見者数(1日1時間以上運動なし) (人)			質問票総回答数(1日1時間以上運動なし) (人)			1日1時間以上運動なしの割合 (%)			質問票有所見者数(週3回以上就寝前夕食) (人)			質問票総回答数(週3回以上就寝前夕食) (人)			週3回以上就寝前夕食摂る割合 (%)			質問票有所見者数(毎日飲酒) (人)			質問票総回答数(毎日飲酒) (人)			毎日飲酒する割合 (%)			質問票有所見者数(睡眠不足) (人)			質問票総回答数(睡眠不足) (人)			睡眠不足の割合 (%)		
男	女	計	男	女	計	男	女	計	男	女	計	男	女	計	男	女	計	男	女	計	男	女	計	男	女	計	男	女	計	男	女	計			
0	0	0	0	0	0	#DIV/0!	#DIV/0!	#DIV/0!	0	0	0	0	0	0	#DIV/0!	#DIV/0!	#DIV/0!	0	0	0	0	0	0	#DIV/0!	#DIV/0!	#DIV/0!	0	0	0	0	0	0	#DIV/0!	#DIV/0!	#DIV/0!
0	0	0	0	0	0	#DIV/0!	#DIV/0!	#DIV/0!	0	0	0	0	0	0	#DIV/0!	#DIV/0!	#DIV/0!	0	0	0	0	0	0	#DIV/0!	#DIV/0!	#DIV/0!	0	0	0	0	0	0	#DIV/0!	#DIV/0!	#DIV/0!
0	0	0	0	0	0	#DIV/0!	#DIV/0!	#DIV/0!	0	0	0	0	0	0	#DIV/0!	#DIV/0!	#DIV/0!	0	0	0	0	0	0	#DIV/0!	#DIV/0!	#DIV/0!	0	0	0	0	0	0	#DIV/0!	#DIV/0!	#DIV/0!
0	0	0	0	0	0	#DIV/0!	#DIV/0!	#DIV/0!	0	0	0	0	0	0	#DIV/0!	#DIV/0!	#DIV/0!	0	0	0	0	0	0	#DIV/0!	#DIV/0!	#DIV/0!	0	0	0	0	0	0	#DIV/0!	#DIV/0!	#DIV/0!

集計	メタボ	#DIV/0!
	メタボ予備	#DIV/0!
	肥満	#DIV/0!
	血糖	#DIV/0!
	血圧	#DIV/0!
	運動	#DIV/0!
	食事	#DIV/0!
	飲酒	#DIV/0!
	睡眠	#DIV/0!

受診者数	男	女	計
年齢構成計	0	0	0
40歳代			0
50歳代			0
60歳代			0
70～74歳			0

収集方法

上記エクセル形式にて、H30年度及びR2年度の数値を収集する。
 * 上記の数値を収集すると、別紙「共有方法」のグラフは自動作成される。

<入力方法>

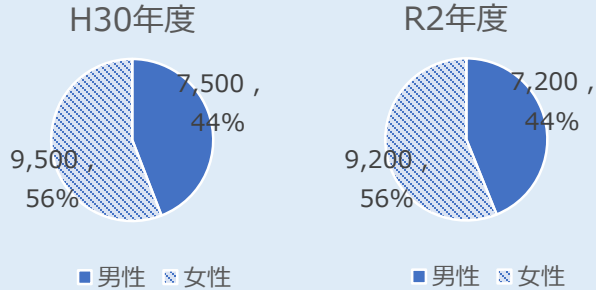
別紙「共有方法」のグラフを作成するために必要となる数値は、上記エクセルの黄色セル部分。
 なお、上記エクセルの白色セル部分の数値を入力すると、水色セル部分及び黄色セル部分は自動計算される。
 →上記エクセルの白色セルまたは黄色セルの数値を入力する。

コロナ禍の健康等への影響分析（案）

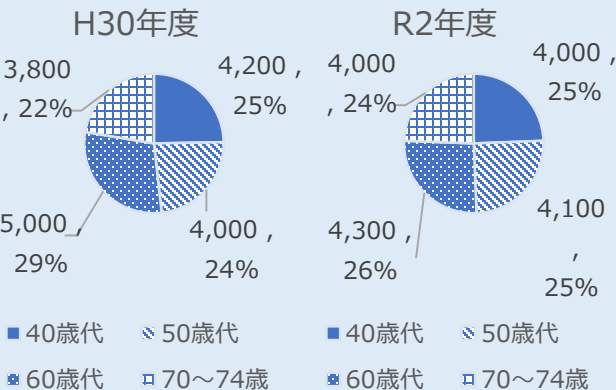
保険者名
例) ○○健康保険組合

業態
例) 建設業

対象者の性別構成



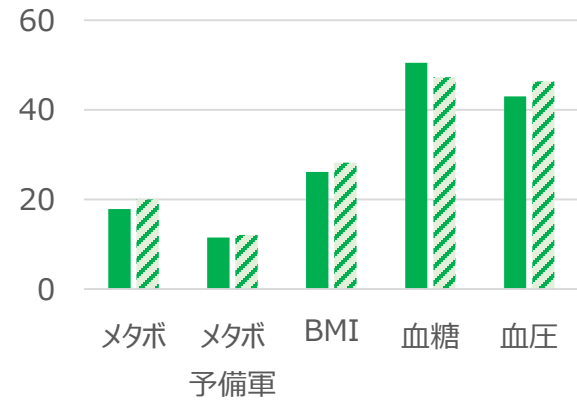
対象者の年齢構成



特定健診実施率 H30 70% R2 65% 特定保健指導実施率 H30 30% R2 20%

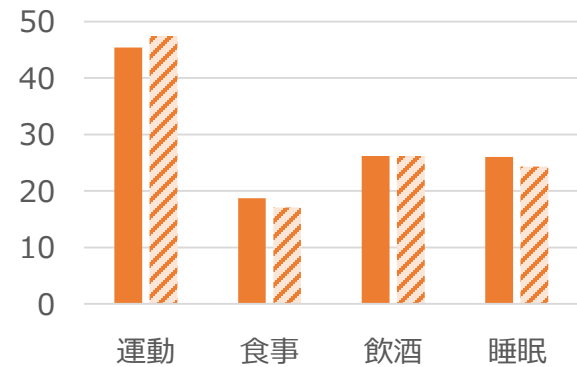
項目	指標	H30年度	R2年度	増減
メタボ	腹囲が基準以上かつ血糖・脂質・血圧の基準に2つ以上該当の割合	17.9%	20.0%	↗
メタボ予備軍	腹囲が基準以上かつ血糖・脂質・血圧の基準に1つ以上該当の割合	11.5%	12.1%	↗
肥満	BMI 25以上の割合	26.2%	28.2%	↗
血糖	HbA1c 5.6以上の割合	50.5%	47.3%	↘
血圧	収縮期血圧 130以上の割合	43.0%	46.4%	↗

検査数値の変化 ■ H30年度 ▨ R2年度



項目	指標	H30年度	R2年度	増減
運動	1日1時間以上運動なしの割合	45.4%	47.4%	↗
食事	週3回以上就寝前に夕食を摂る割合	18.7%	17.1%	↘
飲酒	毎日飲酒する割合	26.2%	26.2%	→
睡眠	睡眠不足の割合	26.0%	24.3%	↘

生活習慣の変化 ■ H30年度 ▨ R2年度

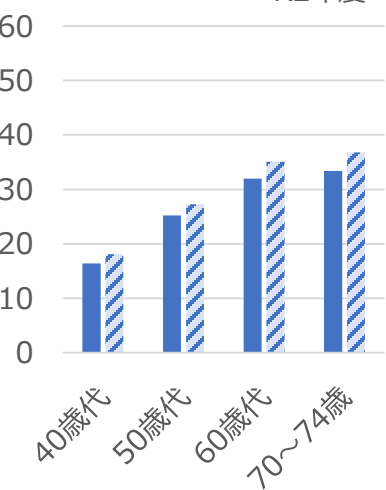


<保険者コメント>

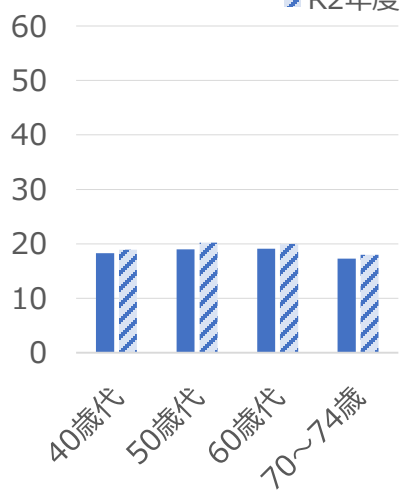
○H30年度と比較してR2年度に変化していた項目について、考えられる要因（勤務形態や生活の変化等）
○R2年度の実施率及び結果を受けて取り組んだ保健事業の内容について記載をお願いします。

コロナ禍の健康等への影響分析（案）

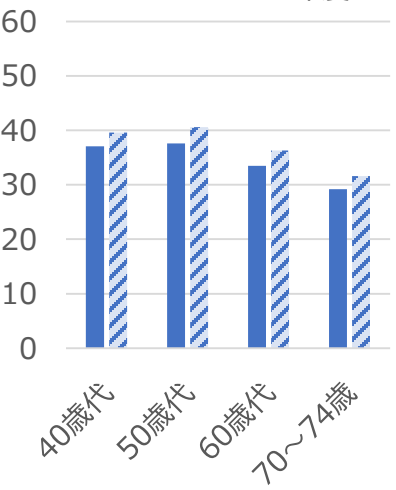
メタボ 男性 ■ H30年度
▨ R2年度



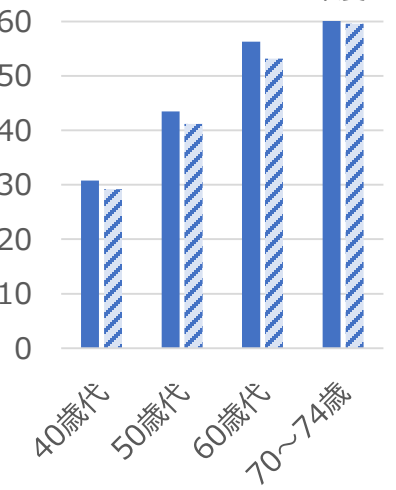
メタボ予備 男性 ■ H30年度
▨ R2年度



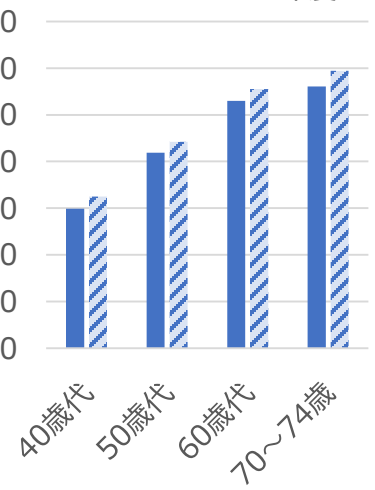
肥満 男性 ■ H30年度
▨ R2年度



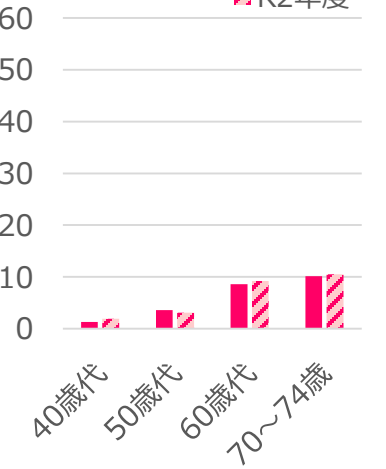
血糖 男性 ■ H30年度
▨ R2年度



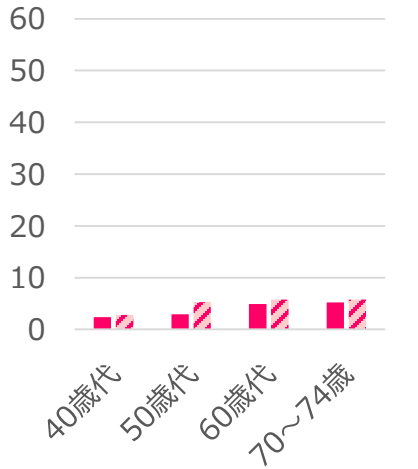
血圧 男性 ■ H30年度
▨ R2年度



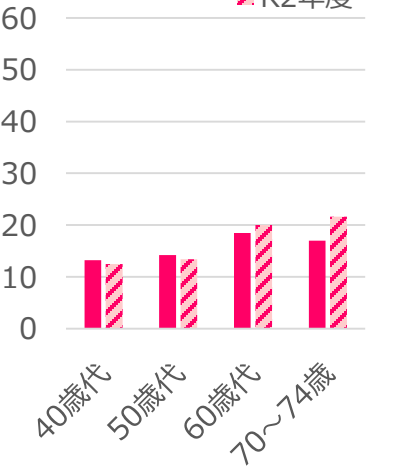
メタボ 女性 ■ H30年度
▨ R2年度



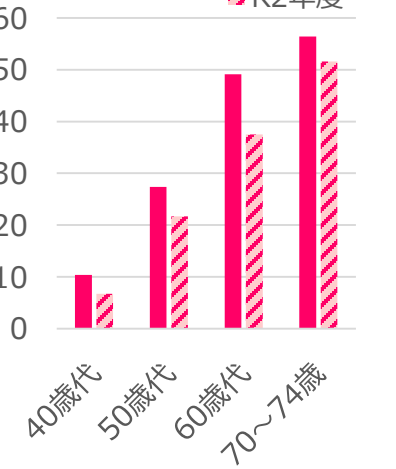
メタボ予備 女性 ■ H30年度
▨ R2年度



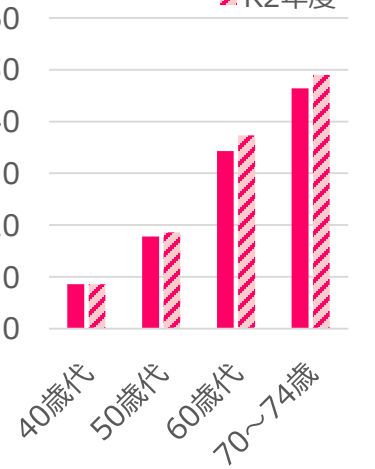
肥満 女性 ■ H30年度
▨ R2年度



血糖 女性 ■ H30年度
▨ R2年度

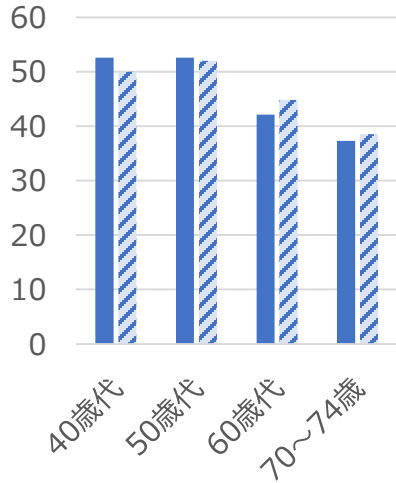


血圧 女性 ■ H30年度
▨ R2年度

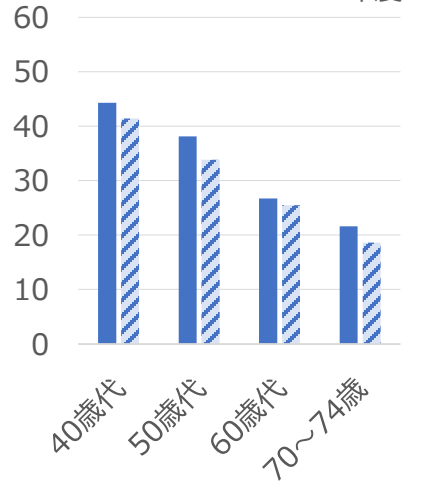


コロナ禍の健康等への影響分析（案）

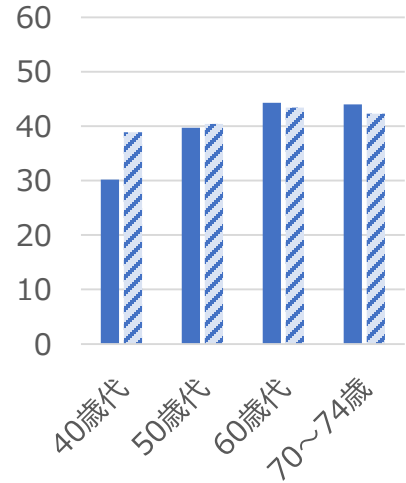
運動 男性 ■ H30年度
▨ R2年度



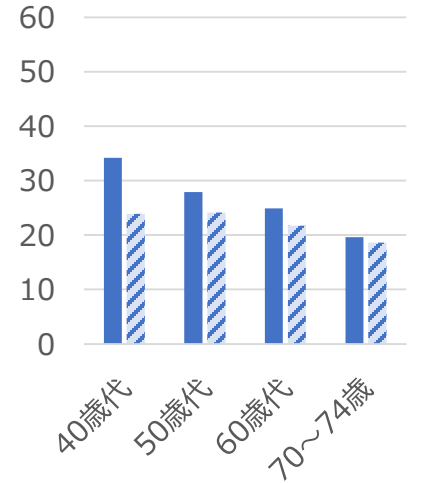
食事 男性 ■ H30年度
▨ R2年度



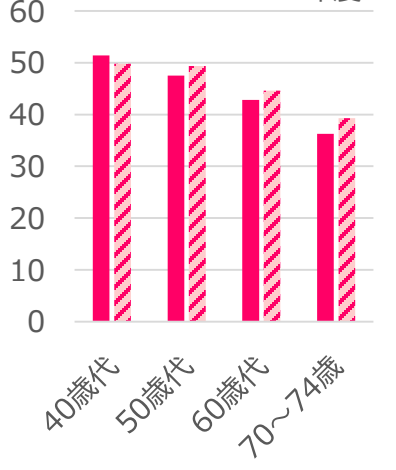
飲酒 男性 ■ H30年度
▨ R2年度



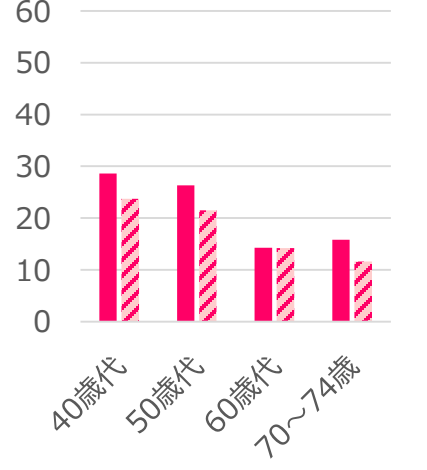
睡眠 男性 ■ H30年度
▨ R2年度



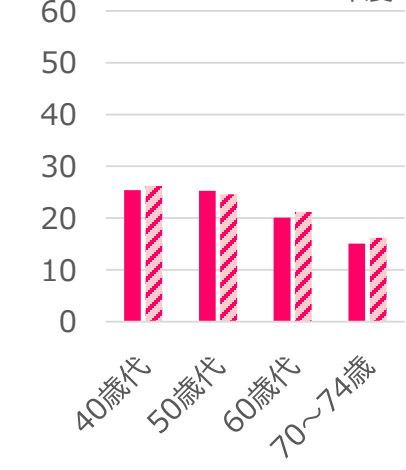
運動 女性 ■ H30年度
▨ R2年度



食事 女性 ■ H30年度
▨ R2年度



飲酒 女性 ■ H30年度
▨ R2年度



睡眠 女性 ■ H30年度
▨ R2年度

