

東京都職域がん検診精度管理向上支援講習会

受講無料
事前申込制● 定員 ●
2,000名● 対象者 ●
都内の企業等で
実施されるがん検診
業務に関わる方もっと知ってほしい
がん検診のこと

2人に1人が生涯のうちに罹患すると言われていた「がん」から命を守るために重要なのが「がん検診」です。がん検診は、《有効な検診を正しく行う》ことで、検診によるデメリット(※)を最小限に抑え、がんによる死亡を減少させることができます。(※)「がんが100%見つかるわけではないこと」や「不要な検査や治療を招くこと」など

本研修では《有効な検診を正しく行う》ための、基本的な知識や実施方法などについて学ぶことができます。大切な従業員の方へ提供するがん検診について、この機会に振り返ってみませんか？

オンライン形式

詳細は裏面をご覧ください。

配信期間

令和4年

12/1木
10時00分

令和5年

~ 3/10金
23時59分職場のがん検診。
どのような内容で
行っていますか？

プログラム

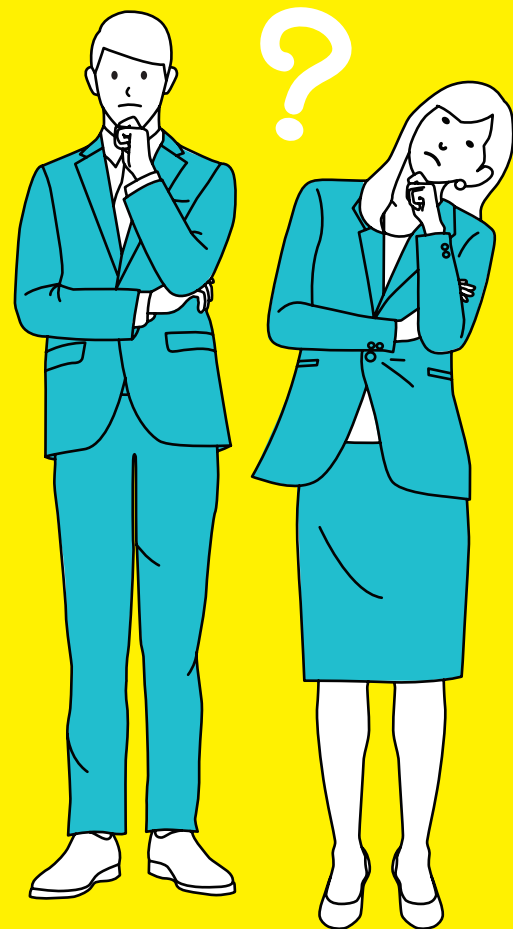
各15分程度

- 1 がん検診の基礎的知識
- 2 正しい検診の企画
- 3 検診の正しい行い方
- 4 適切な受診勧奨および目指すべきがん検診のあり方

講師

国立がん研究センター
がん対策研究所 検診研究部 検診実施管理研究室

高橋 宏和 (たかはし ひろかず) 氏



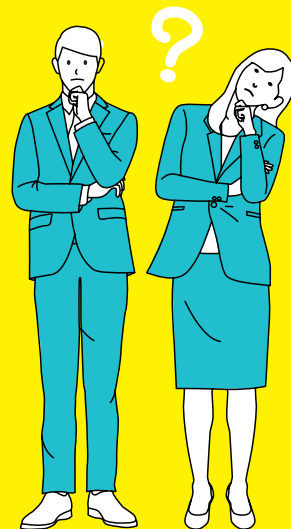
申込期限：令和5年3月3日(金)まで
専用Web 申込フォームからお申し込みください
<https://www.cmstream.com/seiko-sha/cancerscreening/>
申込方法等 詳しくは裏面をご覧ください。



お申込みに関するお問合せ先

東京都職域がん検診精度管理向上支援講習会事務局(株式会社成光社内)
〒103-0001 東京都中央区日本橋小伝馬町14-9 小伝馬ファインビル3F
TEL: 03-6661-0215 (平日9時から17時まで)
E-Mail: cancerscreening@seiko-sha.co.jp

もっと知ってほしい がん検診のこと




お申込み・受講の際の注意事項

- 本講習会は、パソコン・スマートフォン等でご覧いただくオンライン形式で実施します。
- 講習会の受講は無料ですが、受講時にインターネットが利用できる環境が必要となります。
- ご受講に際し、受講者様の使用されているOSやブラウザ、インターネット環境等によって視聴できない可能性があります。対応している環境については下記をお確かめください。

推奨OS：Windows 8.1 以上、Mac OS X 以上、Android バージョン4.2 以上、iOS バージョン 9 以上
推奨ブラウザ：Chrome 最新版、Firefox 最新版、Microsoft Edge 最新版、Internet Explorer 11

- 受講におけるデータ通信料は受講者様負担となります。モバイルネットワーク環境（3G/4G/5G/LTE）でご視聴いただくと、ご視聴中にデータ通信量が月内で決められた上限に達してしまう場合がございますので、有線や通信制限のないWi-Fi等のご利用をお奨めいたします。
- 動画、音声等の録画・録音・スクリーンショット等は固くお断りいたします。

お申込みから受講までの流れ

1 事前申込	受講を希望される方は、専用Webサイトよりお申込みください。 お申込期限は令和5年3月3日（金）までです。 ▶専用Web申込フォーム 専用Webサイトにアクセスしていただき、必須項目を入力してください。 https://www.cmstream.com/seiko-sha/cancerscreening/	
2 ID・パスワードの受領	令和4年11月8日（火）より順次、講習会受講用 Web サイト URL、ID 及びパスワードを、ご登録のメールアドレス宛に通知いたします。ID・パスワードの紛失にご注意ください。	
3 受講（オンライン）	講習会受講用Web サイトにアクセスし、ID及びパスワードをログイン画面で入力してください。 ログイン後、講習会の動画を再生してください。 配信期間は、令和4年12月1日（木）10時00分～令和5年3月10日（金）23時59分です。 上記期間内で、ご都合の良い時間に受講してください。	
4 講習会資料のダウンロード	講習会資料、参考資料等はダウンロードしていただけます。	
5 アンケート入力	受講後、アンケートのご回答にご協力をお願いいたします。	